

BIA24.NET

Internet opkobling af Pellux Kedler



Vølund BIA24.NET

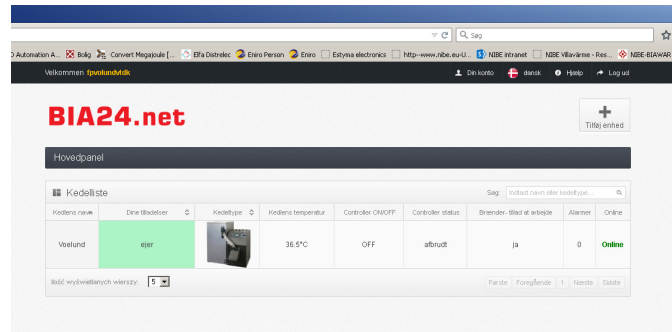
BIA24.NET gør det muligt at overvåge og delvist styre Vølund Varmetekniks pillekedler. Det er muligt at modtage en email ved eventuelle fejl på kedel.

BIA24.NET kræver ingen særlige opsætninger i internet routere. Et såkaldt "heartbeat" signal sendes med mellemrum til en central server. Det er denne server som man så opkobler sig til. Alt kommunikationen sendes over en sikret SSL linje.

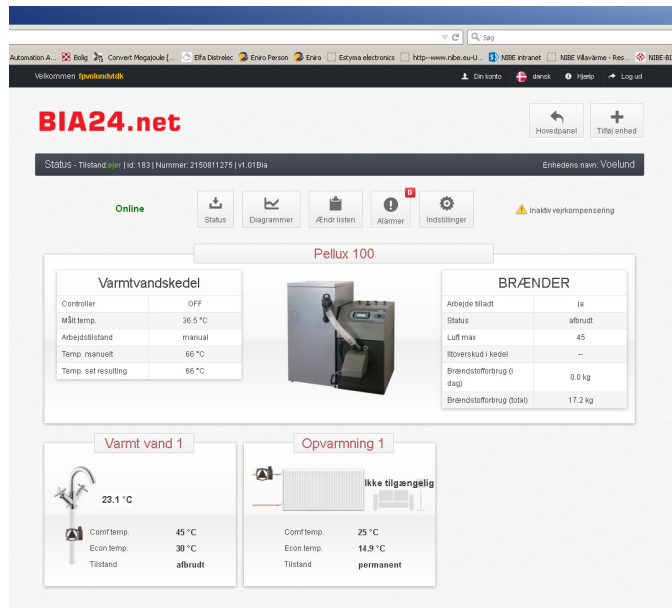
Alle relevante bruger opsætninger kan ændres, når ejer logger sig ind. Derudover kan man oprette et brugerlogin som kun kan overvåge kedlen, men ikke rette i opsætningen.

Det er muligt at overvåge / fjernstyre flere kedler på samme login side.

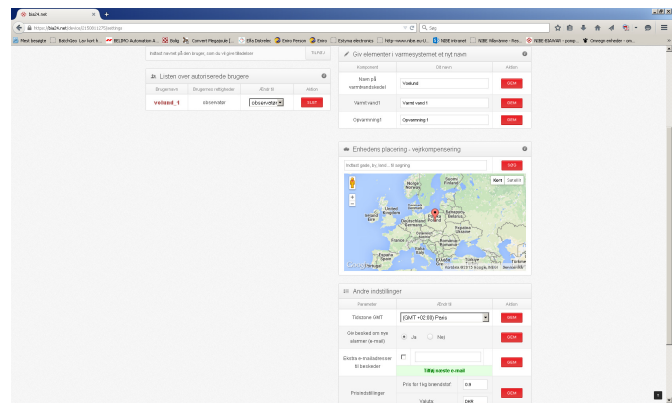
I kedellisten kan man se et overblik og er der flere kedler, vises de nedenunder.



Når man går ind under den valgte kedel, vises en oversigt af denne, med stort set de indstillinger man kan fjernbetjene. I dette eksempel er kedlen sat i "OFF" Retter man en indstilling, sendes denne til kedlen og man får et bekræftelsesvar tilbage fra kedlen inden status på oversigten ændres. For at nævne nogle af de almindelige muligheder er, start og stop af kedel, skifte mellem komfort og økonomi temperaturer på varmekredsen samt varmtvandskredsen.



Under indstillinger kan man oprette adgang til andre brugere og indsætte flere email adresser til alarm modtagelse. Ekstra brugere kan sættes til overvågning alene, de kan så ikke rette i opsætningen.



BIA24.NET modulet opsættes på kort tid, men kræver en uddannet fagmand til installationen. Selve strømforsyningen sker via en ekstern strømforsyning. Internet forbindelsen sker via kabel.

Tekniske oplysninger	
Strømforsyning	230 Volt AC, ekstern strømforsyning til stikkontakt
Kedel opkobling	Standard skærmet CAN Bus kabel, L,H og GND
Internet opkobling	Kabel Ethernet 10/100 Mbit, kræver DHCP tildelt.