



VØLUND LUFT/VAND VARMEPUMPE  
NY STANDARD  
FOR **BÆREDYGTIGE**  
VARMELØSNINGER





SOM SKABT TIL DET NORDISKE KLIMA



## DET BEDSTE FRA MODERNE TEKNIK OG NATURENS EGNE **RESSOURCER**

**N**år det handler om opvarmning af din bolig, giver det god mening at vælge en løsning, der tager hensyn til både miljø, økonomi og komfort. Hos Vølund Varmeteknik er vi eksperter i at anvende de ressourcer, der findes lige uden for døren til energibesparende, driftssikre og effektive varmeløsninger. Det betyder, at du med en luft/vand varmepumpe får en løsning, der fuldt ud lever op til moderne krav og reducerer dine varmeudgifter væsentligt.

Hvis du står foran en energirenovering, fx udskiftning af et oliefyr, eller skal bygge ny bolig, er luft/vand varmepumpen

særdeles velegnet. Du får en meget driftssikker og økonomisk varmeløsning, der både kan levere opvarmning, varmt brugsvand, ventilation og mulighed for køling.

Vores moderne luft/vand varmepumper sætter nye standarder på markedet ved at kombinere det bedste fra moderne teknik og naturens egne ressourcer. Du kan med andre ord spare op til 50 % på varmeregningen og samtidig reducere din CO<sub>2</sub>-udledning væsentligt. Anvender du grøn strøm til varmepumpen, får du en af de mest bæredygtige opvarmningsformer, du kan finde.



FORDELE  
VED AT  
**VÆLGE**  
VØLUND



### **Energieffektiv løsning**

Både økonomisk og i forhold til energieffektiviteten er vores Vølund luft/vand varmepumpe en af de bedste investeringer, du kan foretage. SCOP værdien er meget høj, hvilket vil sige, at varmepumpen giver 3,5 til 5 gange så meget energi, som den bruger.



### **Lydsvag og pladsbesparende**

Hos Vølund Varmeteknik har vi udviklet en af markedets mest lydsvage luft/vand varmepumper. Samtidig har vi skabt et diskret og tidssvarende design. Det betyder, at varmepumpen nemt kan integreres i din bolig, uden at du skal gå på kompromis med indretningen.



### **God for miljøet**

Når du vælger en Vølund luft/vand varmepumpe, vælger du samtidig vedvarende energi. Du udnytter de ressourcer, der findes lige uden for døren, og vælger du samtidig grøn strøm, er varmepumpen en af de mest miljøvenlige varmeløsninger, du kan få.



### **En driftssikker løsning**

Når din Vølund varmepumpe er installeret, er der stort set ingen vedligeholdelse. Vi har udviklet teknologien og sætter nye standarder, så du nemt kan justere din varmeløsning via mobil, tablet eller pc og altid er sikret høj komfort – også når det er koldt udenfor. Tilmelder du dig Vølund Serviceabonnement, klarer vi automatisk det årlige lovpligtige serviceeftersyn.

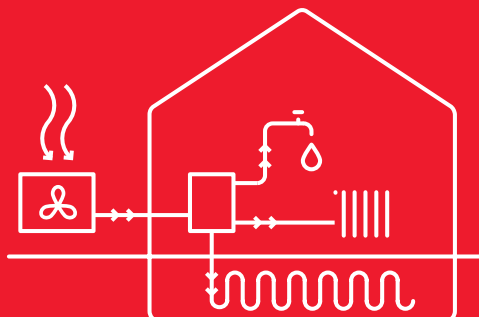


### **Med hele vejen**

Din nye Vølund varmepumpe er altid en del af en 360 graders løsning. Det betyder, at du aldrig „kun“ køber en varmepumpe. Vi sikrer, at du får en korrekt dimensioneret løsning, fortæller dig om mulighederne og sikrer, at alt fungerer, når varmepumpen er installeret. Du er med andre ord sikret et autoriseret, erfarent og professionelt team hele vejen, når du vælger Vølund Varmeteknik.

SÅDAN  
**FUNGERER**  
EN VØLUND  
VARMEPUMPE





**E**n luft/vand varmepumpe består af en indedel og en udedel. Udedelen hiver den varme energi ud af luften, og via indedelen sendes varmen ind i huset, hvor den anvendes til at opvarme varmt brugsvand og rumvarmen. Luft/vand varmepumpen kan kobles direkte på dit vandbårne varmeanlæg og kræver ikke meget plads, så det er let at komme i gang.

Luft/vand varmepumpen er eldrevet, men leverer 3,5 til 5 gange så meget varmeenergi, som den anvender i strøm. Dermed er varmepumpen et særdeles effektivt og miljøvenligt alternativ til fx olie, naturgas og selv fjernvarme.

#### **SCOP værdi højere end 5**

SCOP står for Seasonal Coefficient of Performance og siger noget om, hvor meget el varmepumpen bruger i forhold til, hvor meget varme den leverer. Jo højere SCOP værdi, jo mere effektiv er varmepumpen. En SCOP værdi på 5 er meget højt og angiver, at varmepumpen giver dig 5 gange så meget energi, som den bruger.

#### **Også effektiv i hård frost**

Med en Vølund luft/vand varmepumpe er du sikret den mest moderne teknologi. Vi sætter nye standarder for energieffektiviteten, og derfor virker din varmepumpe også, selvom udetemperaturen daler til  $-20$  grader. Vølund varmepumper er skabt til det nordiske klima, og med en korrekt dimensionering kan du altid være sikker på, at der er varme og varmt brugsvand.

#### **En investering med lang levetid**

En Vølund varmepumpe har en positiv effekt på både varmeregningen, miljøet og dermed også værdien på dit hus. Varmepumpen har typisk en levetid på 20 til 25 år og kræver minimal vedligeholdelse. Samtidig er du sikret af Vølund Varmetekniks høje kvalitetskrav og en udvidet garanti på 5 år regnet fra produktionsdatoen.



## VI ER MED **DIG** HELE VEJEN

**U**anset om du skal bygge nyt eller renovere, er der mange beslutninger at tage. Det gælder også for varmeløsninger. Men der er i hvert fald én beslutning, som du ikke behøver at tage alene. Hos Vølund Varmeteknik har vi mere end 40 års erfaring i luft/vand varmepumper, og derfor kan du være helt tryk ved at sparre med os om, hvilken løsning du skal vælge.

Vi har selvfølgelig også stor erfaring inden for en række andre løsninger. Derfor kan du altid få rådgivning om muligheden for at kombinere flere af vores løsninger og ikke mindst være sikker på, at vi altid finder den varmeløsning, der passer til dig og din bolig. Vi fører nogle af markedets stærkeste løsninger inden for:

- Jordvarmepumper
- Luft/luft varmepumper
- Pillefyr
- Boligventilation
- Varmtvandsbeholdere
- Akkumuleringsbeholdere

Hos os får du nemlig ikke bare en varmepumpe, der skal installeres. Vi er med dig hele vejen, og du har altid adgang til vores ekspertise: Fra de indledende overvejelser til rådgivning, dimensionering, projektering, installation, teknisk support og den efterfølgende service. Det er din garanti for en gennemtænkt løsning.





### **En luft/vand varmepumpe præcis til dit hjem**

For at sikre optimal effekt af din luft/vand varmepumpe er korrekt dimensionering altafgørende. Hvis dimensioneringen ikke er korrekt, kan du risikere at få en varmepumpe, der enten ikke kan opvarme huset eller som bruger mere strøm end nødvendigt. Vores erfaring i at dimensionere korrekt er din garanti for en effektiv og økonomisk varmeløsning.

### **En sammenhængende løsning**

Du kan altid være sikker på, at vi har overblik over, hvilke muligheder der giver mening i din bolig, og hvordan du bedst muligt udnytter din nye luft/vand varmepumpe. I projekteringen tænker vi nemlig løsningen helt til ende. Fra dimensionering, placering af varmepumpen til gulvvarme, radiatorer og varmt vand indenfor – og vi ved præcis, hvad det kræver for at du får en sammenhængende løsning uden overraskelser.

### **Professionel installation**

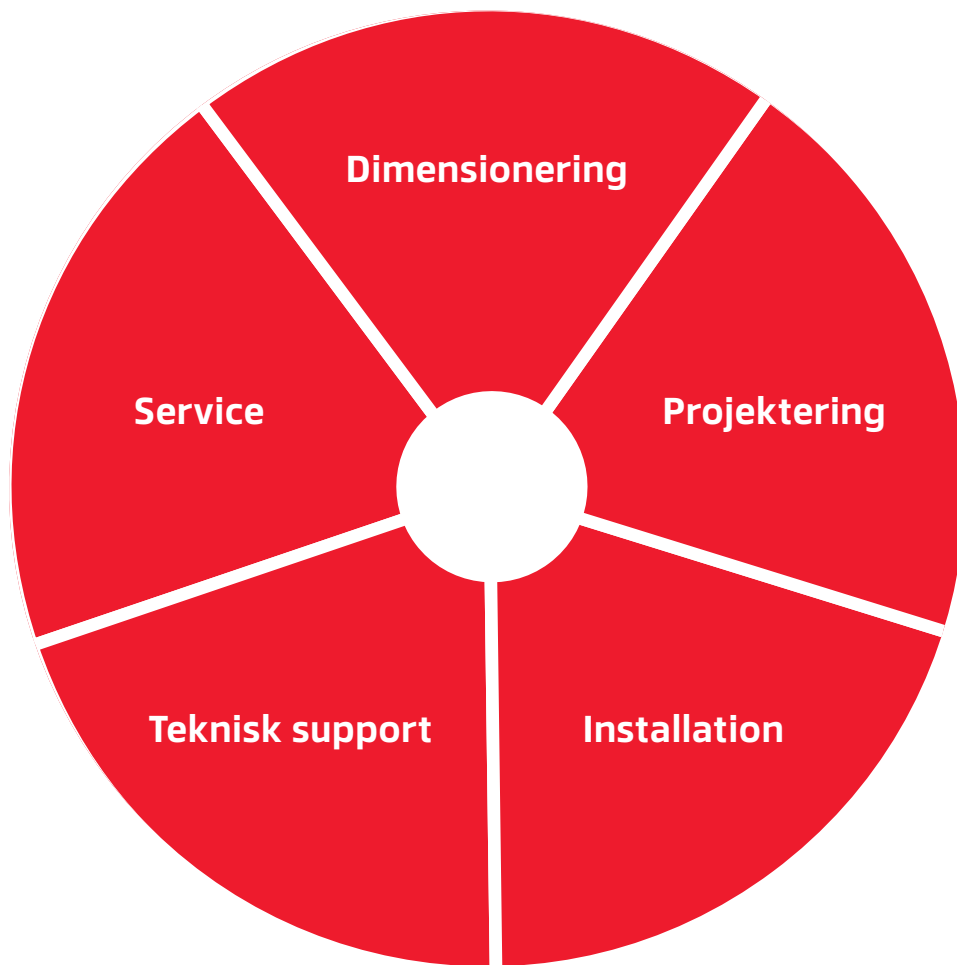
Via vores samarbejdspartnere sikrer vi, at din nye luft/vand varmepumpe installeres korrekt og er fuldt fungerende, inden vi forlader din bolig. Alle installationer tjekkes desuden af en Vølund tekniker eller din lokale samarbejdspartner, så du har en optimalt fungerende varmeløsning fra dag 1.

### **Kun et opkald væk**

Skulle der mod forventning opstå driftsforstyrrelser med din luft/vand varmepumpe, er vi kun et opkald væk. Døgnet rundt, året rundt sidder vi klar til at supportere dig enten over telefonen eller på stedet. Vores teknikere har altid originale Vølund reservedele i bilen, så vi kan løse problemet ved første besøg.

### **Styr på service**

Det er et lovkrav, at din luft/vand varmepumpe efterses en gang om året af en professionel tekniker. Med vores Vølund Serviceabonnement klarer vi det hele for dig, så du altid har et anlæg, der fungerer optimalt. Det giver trykthed i hverdagen, året rundt.





VØLUND KOMPLET SIKRER

# BRUGERVENLIG MED ÉN LØSNING

Når du vælger Vølund Varmeteknik, behøver du kun tage ét valg. Din luft/vand varmepumpe kan nemlig fungere som en del af vores Vølund Komplet løsning, hvor du får én samlet systemløsning til opvarmning, varmt brugsvand, køling og ventilation. Det giver øget komfort og et bedre indeklima, fordi du har mulighed for at styre alle delene samtidigt. Du får med andre ord en gennemtænkt løsning, der teknologisk og energieffektivt lever op til kravene til moderne boligopvarmning.



## NIBE Uplink™ – uanset hvor du er

Hos Vølund Varmeteknik arbejder vi altid på at implementere den nyeste teknik i vores varmepumper. Derfor får du ikke kun glæde af en brugervenlig styring. Du har også mulighed for at styre din varmeløsning via vores app NIBE Uplink™ på din smartphone, tablet eller pc mod en mindre betaling pr. måned.

- **Overblik og automatisk styring af dit varmeforbrug**
- **Ventilation og mulighed for køling for øget komfort**
- **Vacation mode til mindre varmeforbrug i ferien**

NIBE Uplink™ er standard i alle vores varmepumper, og med app'en har du altid overblik over varmeløsningen i din bolig. Det betyder også, at du kan overvåge din varmepumpe overalt, døgnet rundt. Det gør det nemt for dig hurtigt at optimere varmeforbruget til døgnets rytme, fordi du med NIBE Uplink™ altid kan overvåge temperaturen, både når hverdagen byder på rutiner og overraskelser. Hvis du ønsker at styre og indstille dit jordvarmeanlæg, kan du gøre dette mod en mindre betaling pr. måned.

# STYRING



Hent NIBE Uplink™ i App Store eller på Google Play.



## SERVICEABONNEMENT GIVER **TRYGHED** ÅRET RUNDT

**D**in luft/vand varmepumpe er underlagt et lovkrav om årligt eftersyn af professionelle fagfolk. Det er med til at sikre, at du altid har en varmepumpe, der fungerer optimalt i forhold til energieffektiviteten. Når du tegner et Vølund Serviceabonnement får du ikke blot udført det lovpligtige, årlige serviceeftersyn og får den nødvendige dokumentation til myndighederne. Du får også et professionelt serviceteam fra Vølund Varmeteknik i ryggen.

### **Service i hele landet**

Tryghed handler nemlig ikke kun om at have en varmepumpe, der fungerer.

Det handler også om at vide, at supporten kun er et opkald væk, hvis der opstår driftsforstyrrelser. Det betyder, at vores serviceteam står klar, uanset hvor i landet du bor, og uanset hvornår du ringer – enten med telefonisk support eller reparation på stedet.

### **Specialister i luft/vand varmepumper**

Vores serviceteam består af faguddannede teknikere fra Vølund Varmeteknik, der er specialuddannede i netop din Vølund varmeløsning. De har selvfølgelig originale Vølund reservedele ved hånden, så du hurtigt får varmen igen, hvis uheldet er ude.

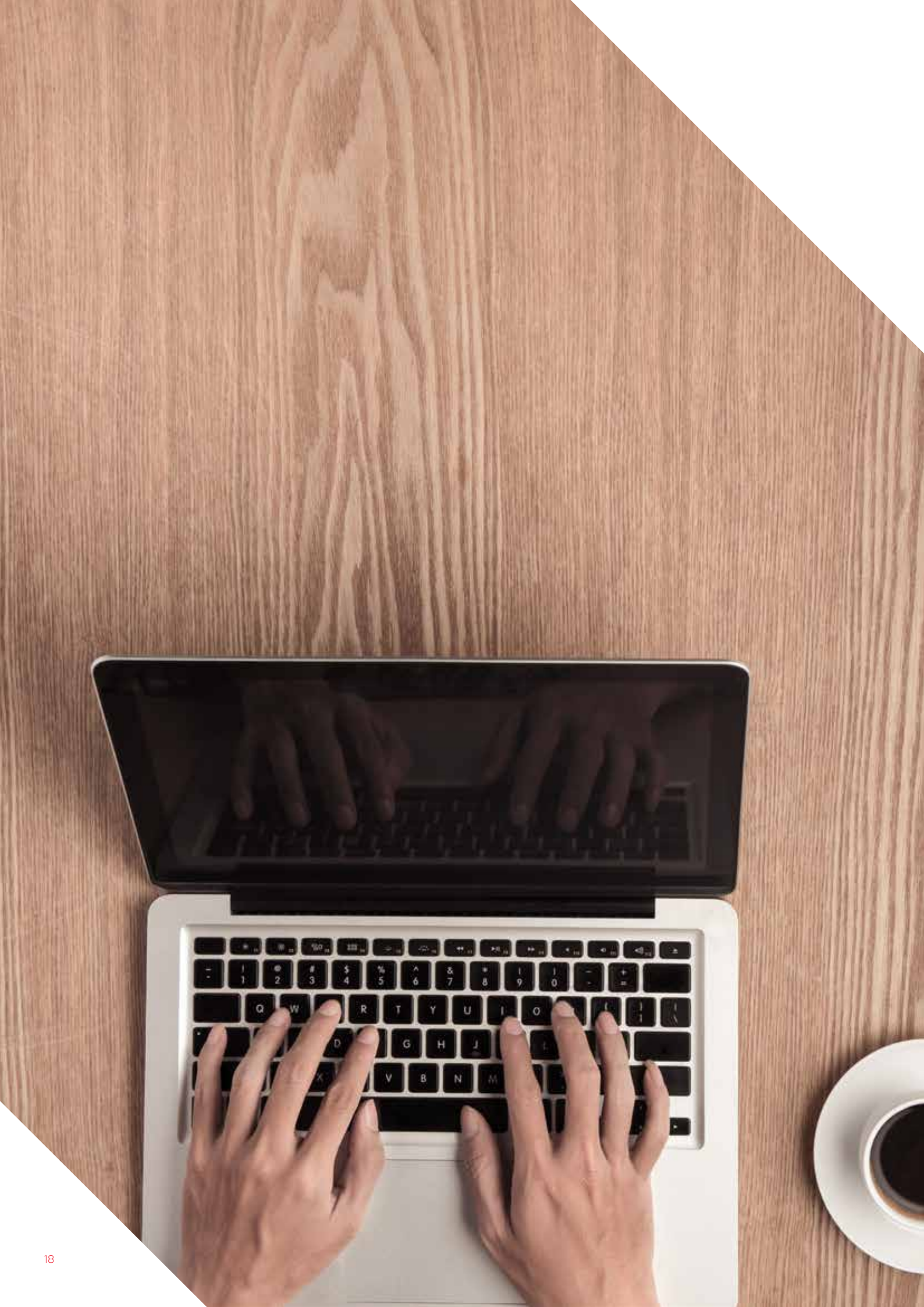




 VOLUND VARMETEKNIK



 VOLUND VARMETER



# VI HJÆLPER DIG MED **FINANSIERINGEN**

Investeringen i en luft/vand varmepumpe er på alle måder en investering i fremtiden. Først og fremmest er det miljømæssigt en rigtig god varmeløsning, der både på lang og kort sigt er med til at reducere CO<sub>2</sub>-udledningen. Dernæst er det en investering i din bolig, der helt sikkert vil have en positiv virkning på værdien, og som typisk vil være tjent hjem på 6 til 8 år. Derfor tilbyder vi hjælp til finansieringen via vores samarbejdspartnere med et energilån til en meget attraktiv rente.

## I samarbejde med Resurs Bank

Finansieringen er fra Resurs Bank og formidles gennem Vølund Varmetekniks samarbejdspartnere. Finansierings-tilsagnet er gratis og uforpligtende. Du kan få råd og sparring fra Resurs Bank til at udarbejde låneansøgningen.

Du kommer i gang med finansieringen ved enten at kontakte en af vores Vølund Varmeteknik samarbejdspartnere eller ved at tage direkte kontakt til Resurs Bank på tlf. 39 13 16 35.



## Få energitilskud

Når du udskifter din varmekilde til en mere miljøvenlig løsning, kan du søge om energitilskud. Det gør sig også gældende for varmepumper, og dermed kan du få dækket en del af dine omkostninger i forbindelse med din investering. Det er vigtigt, at du ansøger om energitilskud, inden du går i gang med installationen, og derfor skal du kontakte din VVS installatør for at få hjælp til ansøgningen.





# EFFEKTIV OPVARMNING AF BRUGSVAND ÅRET RUNDT



## Sortimentsoversigt

# LUFT/VAND VARMEPUMPER

Energieffektiv og miljøvenlig varmeløsning, der ikke kræver meget plads. Er driftssikker og har en lang levetid og er derfor typisk tjent ind efter relativt få år.



A++

**Nibe Split AMS – Varmepumpe**



A++

**F2040 – Varmepumpe**



A++

**F2120 – Varmepumpe**

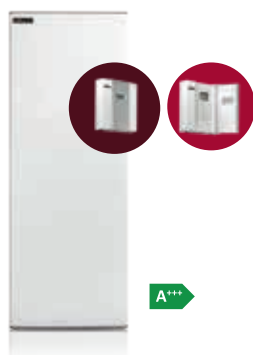
### Vigtigste funktioner

Til bolig på 50-150 m <sup>2</sup>	✓	✓	✓
Til Bolig på 150-200 m <sup>2</sup>	✓	✓	✓
Til Bolig på 200-300 m <sup>2</sup>			✓
Energimærke	A++	A++	A++
Energiklasse 35 °C pakklabel	A+++	A+++	A+++
Dimensioner (H × B × D)	595 × 951 × 340 845 × 970 × 370	791 × 993 × 364 900 × 1025 × 420 995(+50)+1145 × 452 1450 × 1145 × 450	1070 × 1130 × 610 1165 × 1280 × 612
Lydniveau (dB) afhængig af model-str.	55-58	54-58	53
Kompatibel med NIBE Uplink™	Via SMO-styring	✓	✓
Kompatibel med Vølund Komplet	Via SMO-styring		
Generelt:	<ul style="list-style-type: none"> <li>• Plug &amp; Play varmesystem</li> <li>• Egnede til mindre bolig og normalt varmtvandsforbrug</li> <li>• Højeste energibesparelse på området</li> <li>• Komplet tilbehørssortiment</li> </ul>	<ul style="list-style-type: none"> <li>• Lavt lydniveau</li> <li>• Lang levetid på komponenter</li> <li>• Indbygget kondensbakke, der kan føres til afløb vha. tilbehør</li> <li>• Stort udvalg af tilbehør</li> </ul>	<ul style="list-style-type: none"> <li>• Meget lavt lydniveau</li> <li>• Aktiv køling til varme sommermåneder</li> <li>• Yderst fordelagtig til udskiftning af eksisterende varmeanlæg</li> <li>• Meget energieffektiv</li> </ul>

# Vølund Varmeteknik betyder:

- Energieffektiv, miljøvenlig og driftssikker
- Høj kvalitet med lang levetid
- Meget lydsvag
- Ingen daglig vedligeholdelse
- Tidløst design
- Produkter udviklet til det nordiske klima

\* Energiklasse 35°C pakkelabel



HK2005 – Varmepumpe\*



VVM320 – Varmepumpe\*



VVM310 – Varmepumpe\*



VVM500 – Varmepumpe\*

✓	✓	✓	✓
✓	✓	✓	✓
		✓	✓
		✓	✓
A+++	A+++	A+++	A+++
1600 × 600 × 600	1800 × 600 × 615	1800 × 600 × 615	1900 × 763 × 900
✓	✓	✓	✓
✓	✓	✓	✓
<ul style="list-style-type: none"> <li>• Kompatibel med Nibe Split AMS udedel</li> <li>• Højeste energibesparelser på området</li> </ul>	<ul style="list-style-type: none"> <li>• Fleksibelt alt i et-indemodul til opvarmning og varmt brugsvand</li> <li>• Ny generation af varmepumpestyring</li> <li>• Farvedisplay og mange nye funktioner</li> <li>• Komplet varmesystem i kombination med udendørs luft/vand varmepumper F2040 eller F2120</li> </ul>	<ul style="list-style-type: none"> <li>• Fleksibelt alt i et-indemodul til opvarmning og varmt brugsvand</li> <li>• Ny generation af varmepumpestyring</li> <li>• Farvedisplay og mange nye funktioner</li> <li>• Komplet varmesystem i kombination med udendørs luft/vand varmepumper F2040 eller F2120</li> <li>• VVM 310 er et komplet varmesystem i kombination med udendørs luft/vand varmepumper F2040 eller F2120</li> </ul>	<ul style="list-style-type: none"> <li>• Fleksibelt alt i et-indemodul til opvarmning og varmt brugsvand</li> <li>• Velegnet til store boliger eller bygninger med 2-3 lejligheder</li> <li>• Ny generation af varmepumpestyring</li> <li>• Farvedisplay og mange nye funktioner</li> <li>• VVM 500 er et komplet varmesystem i kombination med udendørs luft/vand varmepumper F2040 eller F2120</li> </ul>



## Sortimentsoversigt

# TILBEHØR

Med vores forskellige indemoduler kan du vælge den type, der opfylder dine behov bedst. Uanset hvilken du vælger, får du avanceret styring og optimal udnyttelse af din luft/vand varmepumpe.



A+++

### VVM 310 – Indemodul\*

Pålidelig og økonomisk indemodul med integreret varmtvandsspiral, cirkulationspumper, styresystem og el-patron.

- **Fleksibelt alt i et-indemodul til opvarmning og varmt brugsvand**
- **Ny generation af styring med farvedisplay og mange nye funktioner**
- **Kompatibel med F2040 og F2120**



A+++

### VVM 320 – Indemodul\*

Indemodul med flerfarvedisplay med overskuelig menu og tydelig info om status, drift og temperatur.

- **Fleksibelt alt i et-indemodul til opvarmning og varmt brugsvand**
- **Integreret varmtvandsspiral, cirkulationspumper, styresystem og el-patron**
- **Kompatibel med F2040 og F2120**



A+++

### VVM 500 – Indemodul\*

Ny generation af styring, der er forberedt for tilslutning til en række forskellige produkter og forskelligt tilbehør, f.eks. solvarme og andre eksterne varmekilder, ekstra varmtvandsbeholder, swimmingpool og klimaanlæg med forskellige temperaturer.

- **Integreret varmtvandsspiral, cirkulationspumper, solspiral, styresystem og el-patron**
- **Forberedt til let tilslutning til solpaneler eller til enhver anden ekstern varmekilde**
- **Kompatibel med F2040 og F2120**

\* Energiklasse 35°C pakklabel



A white dog with brown spots is curled up and sleeping on a dark wood floor. The dog's head is resting on the floor, and its front paws are tucked up near its face. The floor has a vertical wood grain pattern.

HØJ KOMFORT. ÅRET RUNDT.



## **KONTAKT OS** OG KOM GODT VIDERE MED DIN LUFT/VAND VARMEPUMPE

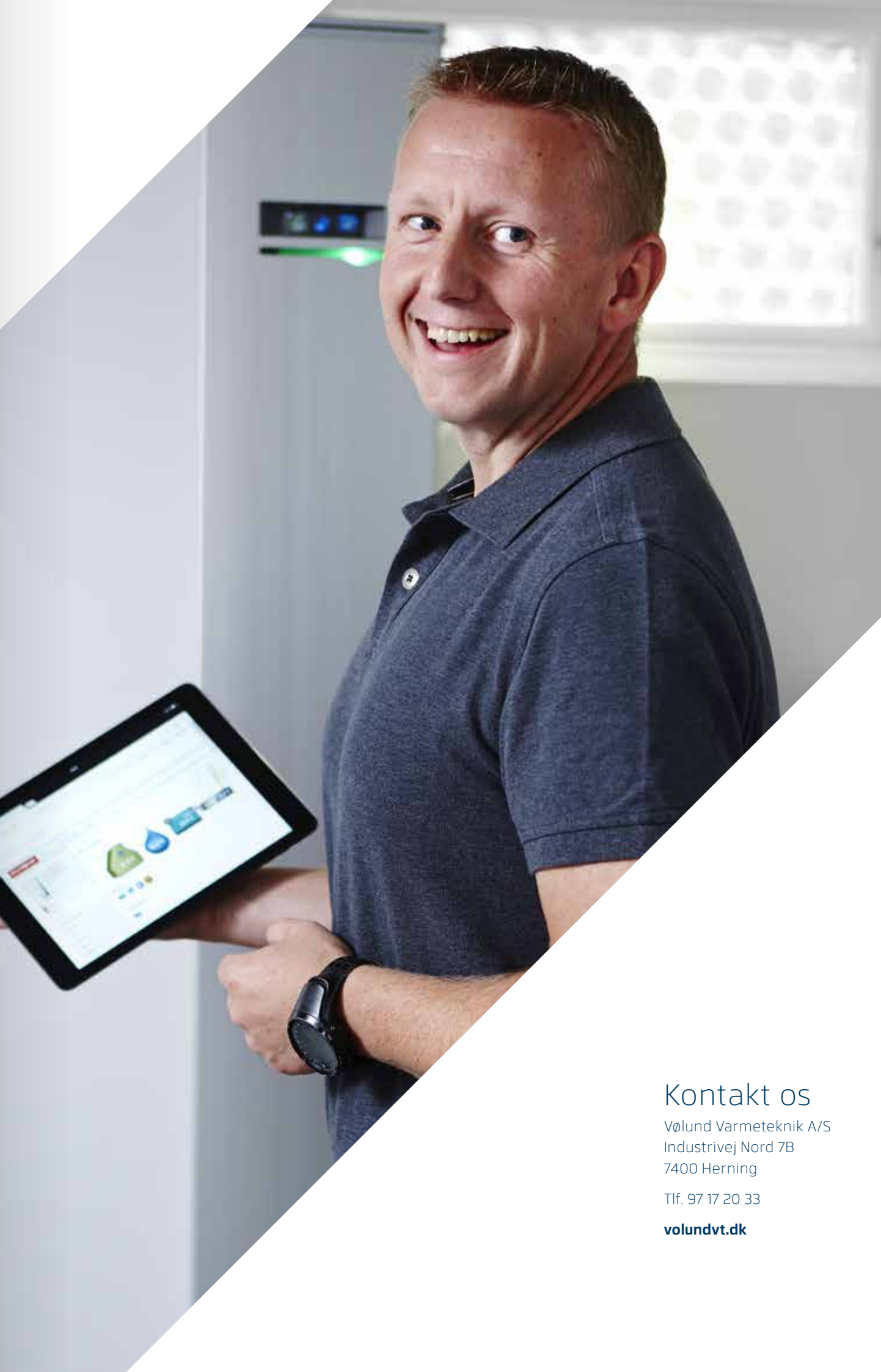
**N**år du har besluttet dig for en luft/vand varmepumpe, er det vigtigt, at du kommer rigtigt videre. For at få en varmeløsning der fungerer optimalt, skal varmepumpen være korrekt dimensioneret. Her kommer vores mangeårige erfaring og faglige viden ind i billedet, for inden du investerer i en luft/vand varmepumpe, hjælper vi dig med en anbefaling på dimensionering, projektering og et gratis og uforpligtende tilbud.

### **Få den bedste anbefaling til din bolig**

Vores samarbejdspartnere er nøje udvalgte, autoriserede VVS'ere, der er

uddannet i Vølund Varmetekniks forskellige løsninger. Det betyder, at du altid vil kunne få svar på dine spørgsmål både før, under og efter investeringen i en luft/vand varmepumpe.

Når vi kommer med en anbefaling, ligger der altid omhyggelige beregninger til grund. På den måde er du sikker på at få den bedste anbefaling og være godt informeret, inden du træffer dit valg. Jo før vi kommer ind i processen, jo bedre kan vi rådgive. Derfor kan du også altid få besøg af en af vores kompetente samarbejdspartnere.



## Kontakt os

Vølund Varmeteknik A/S  
Industrivej Nord 7B  
7400 Herning

Tlf. 97 17 20 33

**[volundvt.dk](http://volundvt.dk)**

## Kvalitetsleverandør af varmetekniske løsninger

Vølund Varmeteknik har været leverandør af varmetekniske løsninger til det danske marked i mere end 140 år. Vores rådgivning om energieffektive løsninger bygger på stor faglig viden, og vores serviceteam er din garanti for tryghed.

Vølund Varmeteknik er en del af NIBE Industrier AB. Det betyder, at vi har en international udviklingsafdeling i ryggen og kan imødekomme forbrugernes ønske om miljørigtige produkter, der altid lever op til de højeste kvalitetskrav. Som en del af NIBE Industrier AB er vi ISO 9001-certificeret inden for kvalitet og ISO 14001-certificeret inden for miljø.

