



F1155

med jord, stald eller sø som varmekilde



A++

Varmepumpe til opvarmning af boligen, samt brugsvand.

F1155 er en varmepumpe til opvarmning af boligen. Som varmekilde bruges jord, stald, sø eller evt. ventilation.

F1155 leveres med frekvensreguleret kompressor, som er meget lydsvag.

Effekten er fra 1,5 - 6 kW, 3 - 12 kW eller 4 - 16 kW.

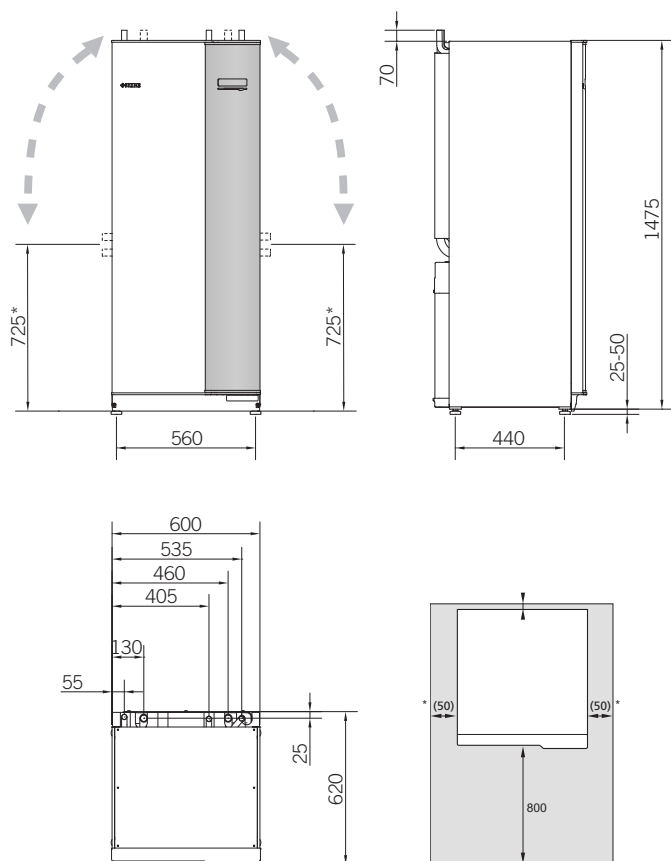
F1155 leveres med indbygget el-kassette som tilskudsvarme og A-mærkede cirkulationspumper.

Kølekredsen på F1155 er modulopbygget. Modulet kan tages ud af varmepumpen ved evt. service på kølekredsløbet. Varmepumpen kan tilsluttes radiatorer eller gulvvarmesystem.

F1155 leveres med ude-/indestyring. Dette sikrer den optimale drift af anlægget. Ved behov kobles tilskudsvarmen ind. F1155 er udstyret med informativ display, som viser alle relevante data. (Fremløbs-temperatur, udetemperatur osv.).

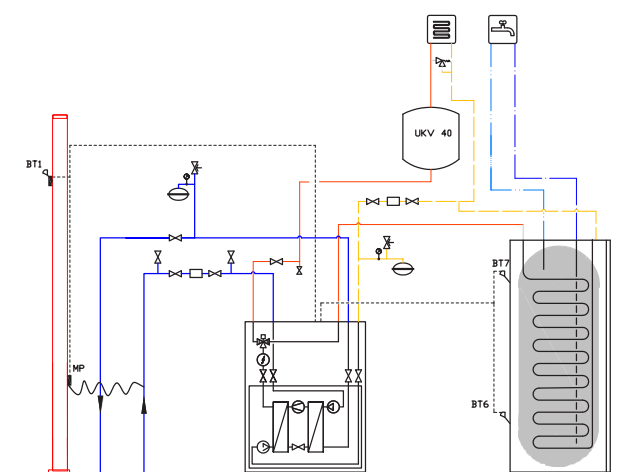
- Installationsvenlig.
- Brugervenlig TFT farvedisplay.
- USB-stik til opdatering og udveksling af data.
- Energieffektiv cirkulationspumpe.
- Meget lavt lydniveau.
- Tidløs klassisk design.
- Effektiv og hurtigere brugsvandsproduktion.
- Smart Grid ready.
- Kan kobles til internet: www.nibeuplink.com
- Stort udvalg af tilbehør fx SMS40, Pool40 osv.



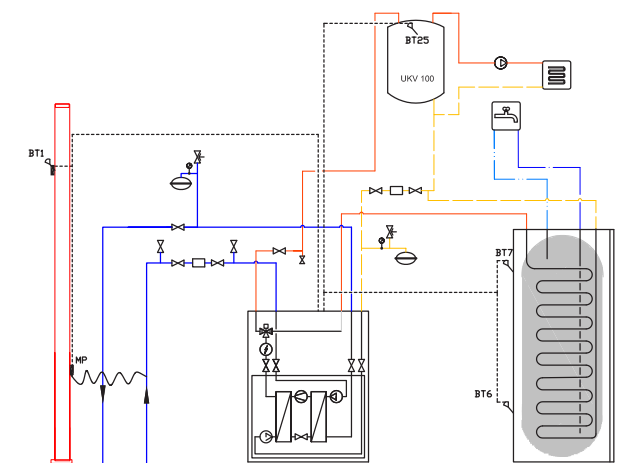


Installationsområdet

Sørg for, at der er 800 mm fri plads foran produktet. Der skal være ca. 50 mm fri plads på hver side for at kunne åbne sidedækslerne. Dækslerne behøver dog ikke at blive åbnet ved service, idet al service på F1155 kan udføres forfra. Sørg for, at der er et frit område mellem varmepumpen og væggen bagved (samt frit område til lægning af forsyningskabel og rør) for at mindske risikoen for forplantning af eventuelle vibrationer.



F1155 - UKV 40 (bufferbeholder)



F1155 - UKV 100 (bufferbeholder)

Tekniske specifikationer

Model		1,5 - 6 kW	3 - 12 kW	4 - 16 kW
Afgivet effekt 50 Hz ved 0/35 °C*		3,15	5,06	8,89
Tilført effekt ved 50 Hz*	kW	0,67	1,04	1,83
COP*		4,72	4,87	4,85
Pdesign	kW	6	12	16
SCOP** 35/55 °C		5,2 / 4,0	5,2 / 4,1	5,2 / 4,1
Energi klasse - produktlabel, 55/35 °C		A++/A++	A++/A++	A++/A++
Energi klasse - pakkelabel, 55/35 °C		A+++/A+++	A+++/A+++	A+++/A+++
Energi klasse - varmtvand / tappeprofil		A/XL	A/XL	A/XL
Driftspænding	V	400V + 3NAC 50 Hz		
Max. fasestrøm inkl. El-patron	A	16 / 6,5 kW el-patron	24 / 9 kW el-patron	24 / 9 kW el-patron
Min. anbefalet sikringsstr. (sikringstype C)	A	16	10	10
Mærkeeffekt cirkulationspumpe (brine)	W	10 - 87	3 - 180	20 - 180
Mærkeeffekt cirkulationspumpe (central)		2 - 63	2 - 60	10 - 87
Tilslutning brineside	mm	28	28	28
Tilslutning centralvarme	mm	22	28	28
Tæthedsklasse		IP 21	IP 21	IP 21
Mål (B x D x H)	mm	600 x 620 x 1500	600 x 620 x 1500	600 x 620 x 1500
Nettovægt	kg	150	185	185

*Ifølge EN 14511 (ved temperaturparameter 0/35°C). **Iht. EN14528 - Gennemsnitlig klimazone.

Scan og læs mere



Vølund tager forbehold for eventuelle faktuelle fejl og trykfejl i denne brochure.