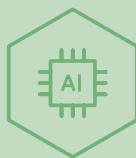


## Indblæsningsmodul **SAM S44**

**SAM S44 er et indblæsningsmodul, som er designet til at arbejde sammen med boligventilationsvarmepumpen S735. Denne kombination sikrer en optimal balance i boligen af både udsugning og indblæsning af opvarmet frisk luft.**

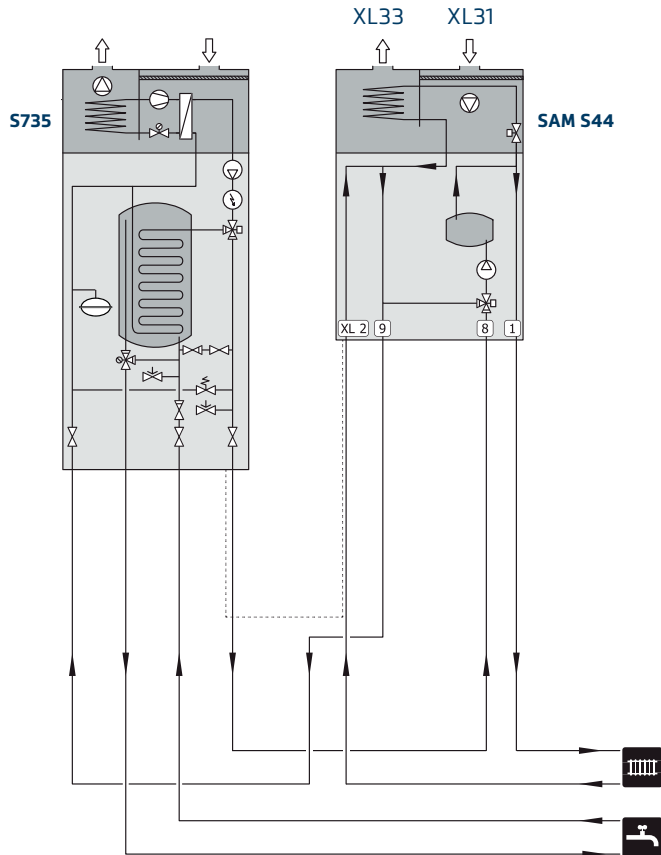
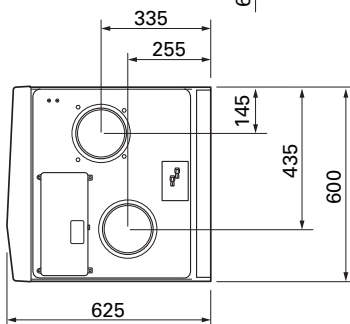
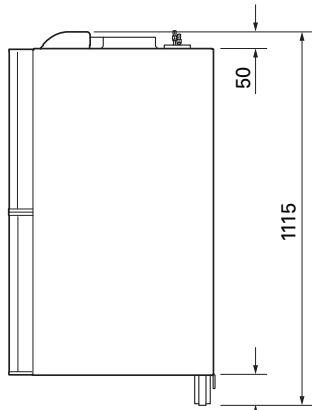
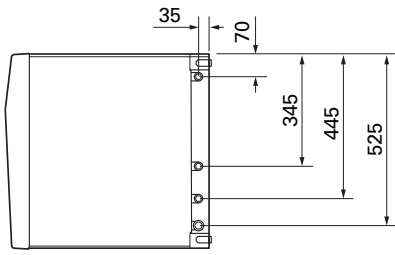
SAM S44 er udstyret med en lavenergiventilator, der kombinerer høj effektivitet med et lavt lydniveau. Indblæsningsmodulet trækker frisk udeluft ind, opvarmer den via den vandbårne varmeplade, og fører den traditionelt ind i bygningen gennem ventilations-systemet. Enheden monteres nemt på væggen med den medfølgende vægskinne og kan placeres enten til højre eller venstre for S735.

S-serien med indbygget wi-fi-opkobling og mulighed for trådløst tilbehør, bliver en naturlig del af dit opkoblede hjem. Den intelligente teknologi regulerer automatisk indeklimaet, og giver dig fuld kontrol over systemet via din smartphone eller tablet. Det giver maksimal komfort og lavt energiforbrug – samtidig med at du gør noget godt for miljøet.



- Sammen med Vølund S735 leverer SAM S44 en balanceret ventilation med udsugning og indblæsning.
- Høj kapacitet og lavt lydniveau.
- Trådløst tilbehør i kombination med en Vølund S735 er en del af dit energibesparende hjem.

## TEKNISKE DATA



### Principdiagram for SAM 544

i kombination med ventilationsvarmepumpen S735

- XL1 Tiilslutning, varmebærer frem
- XL2 Tiilslutning, varmebærer retur
- XL8 Tiilslutning, frem
- XL9 Tiilslutning, retur
- XL33 Ventilationstilslutning, indblæsningsluft
- XL31 Ventilationstilslutning, udeluft

For en detaljeret beskrivelse af tilslutning og opsætning henvises til produktbøgerne, som kan findes på [volundvt.dk](http://volundvt.dk)

## Tekniske specifikationer

Type	SAM 544	
Driftsspænding	V	230 V ~ 50 Hz
Kapslingsklasse		IP 21
Min. tryk	MPa/bar	0.05 / 0.5
Max. tryk	MPa/bar	0.25 / 2.5
Volumen af buffertank	liter	53
Filtertype		ePM1 55%
Lydeffektniveau iht. EN 12102 (L <sub>WA</sub> ) <sup>1)</sup>	dB(A)	37-48
Lydeffektniveau i opstilling (L <sub>WA</sub> ) <sup>2)</sup>	dB(A)	39-44
Rørtilslutninger		
Varmebærer udv. dia	mm	22
Ventilation	mm	160
Højde / bredde / dybde	mm	1115 / 600 / 625
Nettovægt	kg	95

<sup>1)</sup> Værdierne varierer afhængigt af den valgte ventilatorhastighed. For mere omfattende lyddata, herunder støj til kanaler - læs mere på [volundvt.dk](http://volundvt.dk)

<sup>2)</sup> Værdierne kan variere efter rummets dæmpningsevne. Disse værdier gælder ved en dæmpning på 4 dB.