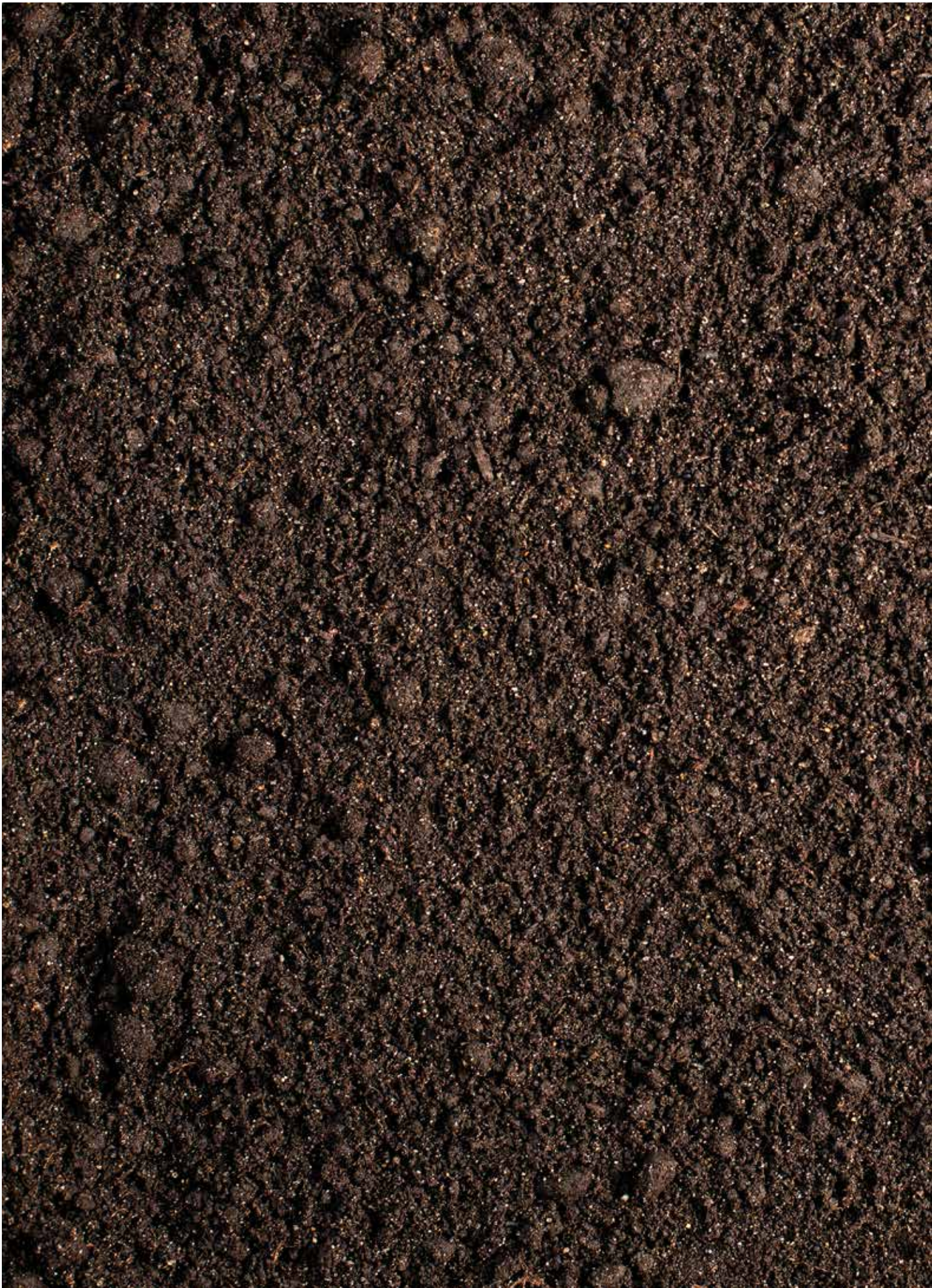




VØLUND JORDVARME  
BÆREDYGTIG  
VARME TIL DET  
**NORDISKE** KLIMA









DEN BEDSTE LØSNING  
LIGGER LIGE UDEN FOR DØREN





## EN VARMELØSNING MED JORDENS **RESSOURCER**

**J**ordvarme er en af de varmeløsninger, der kan levere en både miljøvenlig, økonomisk og effektiv opvarmning af din bolig, endda helt uden at gå på kompromis med komfort. Vores jordvarmeanlæg kombinerer det bedste fra moderne teknik og naturens egne ressourcer. Det kan ikke blot spare op til 50 % på varmeregningen, men også sænke CO<sub>2</sub>-påvirkningen væsentligt.

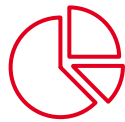
Et jordvarmeanlæg er særdeles velegnet, hvis du bygger ny bolig eller renoverer. Det stiller visse krav til udendørsarealet og til boligens isolering for at fungere optimalt. Når de ydre krav er opfyldt, får du til gengæld en særdeles driftssikker

og økonomisk varmeløsning, der både kan levere opvarmning, varmt brugsvand og mulighed for passiv køling. Ved at anvende de ressourcer, der findes lige uden for døren, kan du med andre ord gøre dig uafhængig af energipriserne. Det er sund fornuft. Anvender du samtidig grøn strøm til varmepumpen, er et jordvarmeanlæg en af de mest miljøvenlige opvarmningsformer, du kan finde.

Hos Vølund Varmeteknik er vi eksperter i at udnytte naturens ressourcer til energibesparende, driftssikre og effektive varmeløsninger. Det er din garanti for god rådgivning og en gennemtænkt løsning hver gang.



FORDELE  
VED AT  
**VÆLGE**  
VØLUND



### **Energibesparende og effektiv løsning**

Et jordvarmeanlæg er en af de mest energibesparende løsninger, du kan vælge. Skifter du fx fra et oliefyr, kan du spare op til 50 % af dit energiforbrug med et jordvarmeanlæg. Og når vi hjælper dig med at dimensionere anlægget rigtigt, får du en af markedets mest effektive varmeløsninger, også når det er koldt udenfor.



### **En god investering med lang levetid**

Med en levetid på mellem 20 og 25 år er et jordvarmeanlæg en rigtig god investering. Besparelserne på dit energiforbrug gør oven i købet, at dit jordvarmeanlæg er tjent ind efter 6-8 år. Vølund Varmetekniks produkter er kendt for den høje kvalitet, og samtidig er jordvarmeanlæg ekstremt driftssikre. Det betyder, at du får en stabil og nem varmeløsning året rundt.



### **Professionel installation**

Hos Vølund Varmeteknik samarbejder vi med nøje udvalgte VVS installatører, der er uddannet i Vølunds jordvarmeanlæg. Det betyder, at du først og fremmest får et korrekt dimensioneret anlæg, der passer perfekt til din bolig og dine behov. Dernæst er du sikret en autoriseret og professionel installation, så du trygt kan læne dig tilbage og få glæde af din nye varmeløsning mange år frem i tiden.



### **Miljøvenlig energi**

Når du vælger jordvarme, vælger du samtidig også en meget miljøvenlig varmeløsning, fordi du udnytter naturens ressourcer. Du kan nedsætte dit CO<sub>2</sub>-udslip med op til 75 % i forhold til andre opvarmingsmåder, og anvender du grøn strøm til varmepumpen, kan du varme dit hus op med grøn samvittighed.

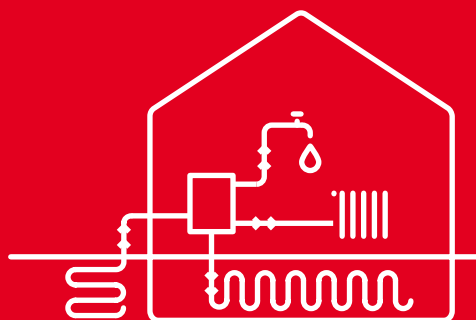


### **En driftssikker løsning**

Når først dit jordvarmeanlæg er installeret, er anlægget selvkørende. Du skal med andre ord ikke påfylde væske eller vedligeholde anlægget på nogen måde. Én gang om året skal anlægget have et lovpligtigt serviceeftersyn, og tilmelder du dig Vølund Serviceabonnement, sørger vi for at udføre det.

SÅDAN  
**FUNGERER**  
VØLUND  
JORDVARMEN





**E**t jordvarmeanlæg består af slanger i jorden og en varmepumpe. Slangerne lægges i jorden i ca. 1 meters dybde.

Her er jorden frostfri, og slangerne kan optage den varme fra solen, der lagres i det øverste jordlag. Slangerne er fyldt med uskadelig frostvæske, der transporterer varmen frem til varmepumpen, som herefter hæver varmen og sender den videre ind i din bolig til opvarmning og til varmt brugsvand. Jordvarmeanlægget er meget lydsvagt og medfører dermed ingen gener.

Moderne varmepumper er så effektive, at de kan opvarme din bolig selv i hård frost, når blot anlægget er dimensioneret korrekt. Du har dermed ikke behov for en supplerende varmekilde.

#### **Pladskrav til jordvarmeanlæg**

Jordvarme er særdeles velegnet til nybyg og energirenoveringer, hvor der er et passende grundareal til rådighed. Nedgravningen af slangerne kræver som tommelfingerregel 2,5-3 kvadratmeter

jordareal pr. bebygget bolig. Ved nybyg kan man med fordel grave slangerne ned, inden haven anlægges og dermed minimere omkostningerne.

#### **Køling med jordvarme**

Dit jordvarmeanlæg kan også anvendes til køling af din bolig og dermed øge komforten i de måneder, hvor køling er mere relevant for indeklimaet – oven i købet med meget beskedne udgifter, fordi det ikke kræver ret meget energi, da jordvarmeanlægget udnytter den kulde, der allerede findes i jorden.

#### **En investering med lang levetid**

Når du investerer i et jordvarmeanlæg, foretager du samtidig en langvarig investering, der har en positiv effekt på både varmeregningen, miljøet og dermed også værdien på dit hus. Et jordvarmeanlæg har typisk en levetid på 20-25 år og kræver minimal vedligeholdelse. Samtidig er du sikret af Vølund Varmetekniks høje kvalitetskrav, 2 års garanti fra installationsdatoen og en udvidet garanti på 5 år regnet fra produktionsdatoen.



## VI ER MED **DIG** HELE VEJEN

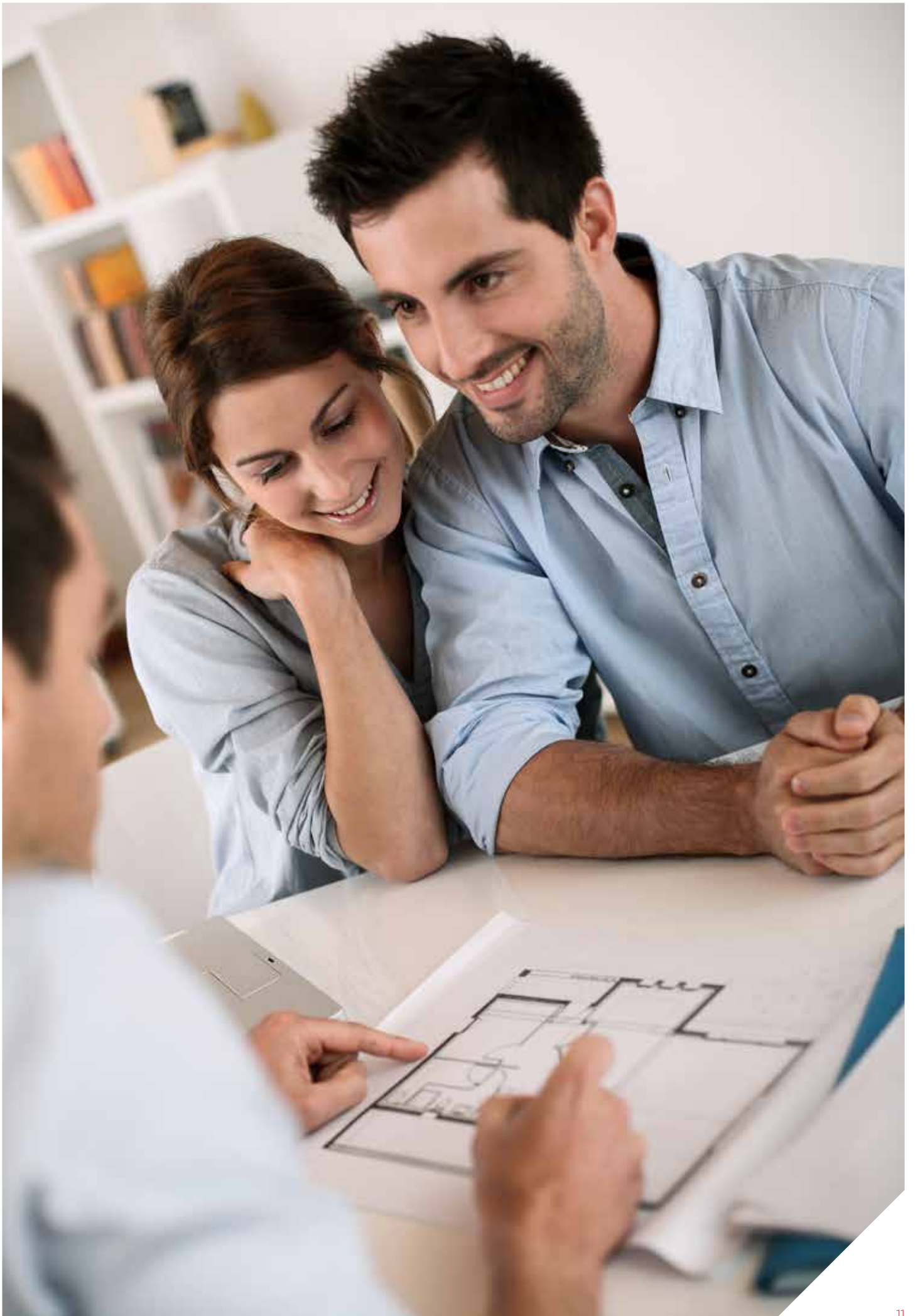
**D**et er en stor beslutning at vælge en jordvarmeløsning, men heldigvis er det ikke en beslutning, du skal træffe alene. Hos Vølund Varmeteknik har vi mere end 40 års erfaring i jordvarmeanlæg, og derfor kan du være helt tryk, når du tager os med i processen.

Vi har selvfølgelig også stor erfaring inden for en række andre løsninger. Derfor kan du altid få rådgivning om muligheden for at kombinere flere af vores løsninger og ikke mindst være sikker på, at vi altid finder den varme-løsning, der passer til dig og din bolig. Vi fører nogle af markedets stærkeste løsninger inden for:

- Luft/vand varmepumper
- Luft/luft varmepumper
- Pillefyr
- Boligventilation
- Varmtvandsbeholdere
- Akkumuleringsbeholdere

Hos os får du ikke bare et produkt, der skal installeres. Vi er med dig hele vejen. Fra de indledende overvejelser, til rådgivning, dimensionering, projektering, installation og til den efterfølgende service. Det er din garanti for en gennemtænkt løsning.







### **Et jordvarmeanlæg præcis til dig**

Korrekt dimensionering er en af de allervigtigste ting, når vi taler om jordvarmeanlæg. Hvis ikke anlægget passer præcis til din bolig, kan du risikere at få et jordvarmeanlæg, der enten ikke kan opvarme huset eller som er for stort og dyrt til dit faktiske behov. Vores erfaring i at dimensionere korrekt er din garanti for et effektivt og økonomisk jordvarmeanlæg.

### **En sammenhængende løsning**

Der er mange komponenter og muligheder at tage højde for, når du vælger jordvarme. Vi har overblik over, hvilke muligheder der giver mening i din bolig, og hvordan du bedst muligt udnytter dit nye jordvarmeanlæg. I projekteringen tænker vi nemlig løsningen helt til ende. Fra slanger i jorden, varmepumpen og helt ind i gulvvarme og radiatorer indenfor – og vi ved præcis, hvad det kræver, for at du får en sammenhængende løsning uden overraskelser.

### **Professionel installation**

I samarbejde med vores VVS installatører sikrer vi, at dit jordvarmeanlæg installeres korrekt og er fuldt fungerende, inden vi forlader din bolig. Alle installationer tjekkes desuden af en Vølund tekniker eller din lokale samarbejdspartner, så du har en optimalt fungerende varmeløsning fra dag 1.

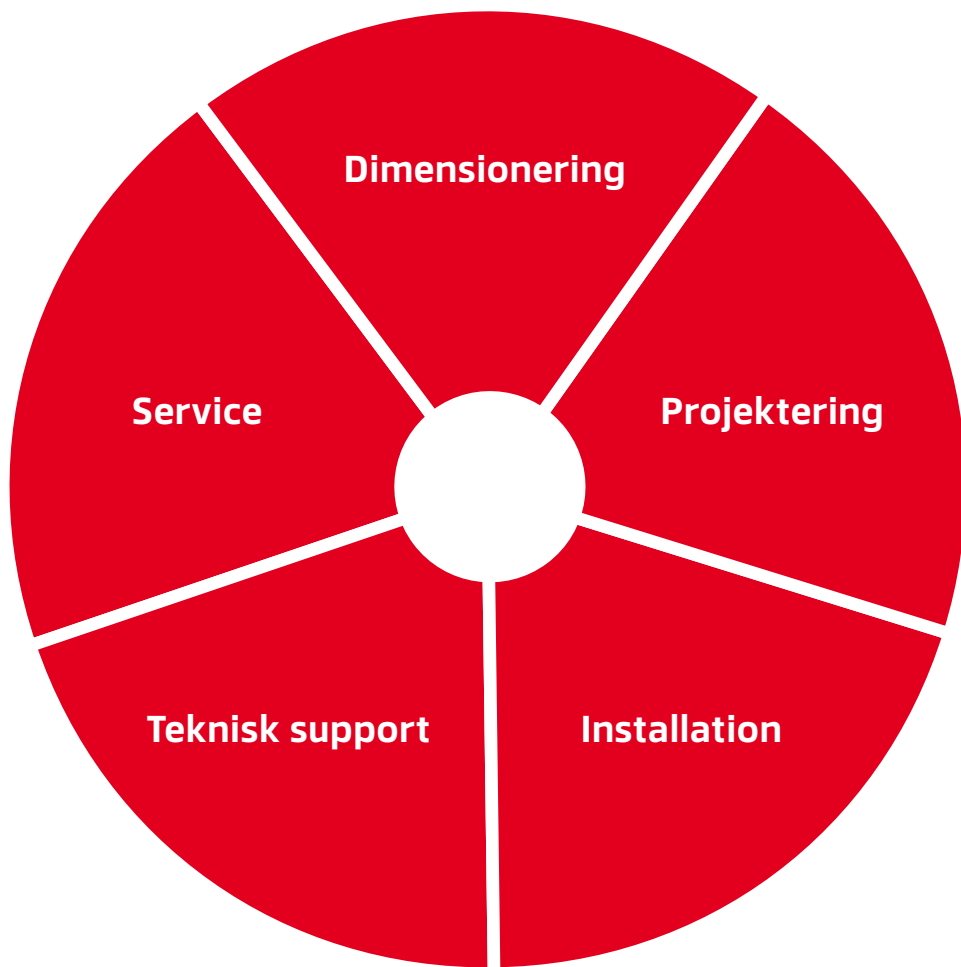
### **Kun et opkald væk**

Skulle der mod forventning opstå driftsforstyrrelser i dit jordvarmeanlæg, er vi kun et opkald væk. Døgnet rundt, året rundt sidder vi klar til at supportere dig enten over telefonen eller på stedet. Vores teknikere har altid originale Vølund reservedele i bilen, så vi kan løse problemet ved første besøg.

### **Styr på service**

Det er et lovkrav, at dit jordvarmeanlæg efterses en gang om året af en professionel tekniker. Med vores Vølund Serviceabonnement klarer vi det hele for dig, så du altid har et anlæg, der fungerer optimalt. Det giver tryghed i hverdagen, året rundt.







# BRUGERVENLIG MED ÉN LØSNING

Når du vælger Vølund Varmeteknik, behøver du kun tage ét valg. Dit jordvarmeanlæg kan nemlig fungere som en del af vores Vølund Komplet løsning, hvor du får én samlet systemløsning til opvarmning, varmt brugsvand, køling og ventilation. Det giver øget komfort og et bedre indeklima, fordi du har mulighed for at styre alle delene samtidigt.



## NIBE Uplink™ – uanset hvor du er

Hos Vølund Varmeteknik arbejder vi altid på at implementere den nyeste teknik i vores jordvarmeanlæg. Derfor får du ikke kun glæde af en brugervenlig styring via et intuitivt touchpanel. Du har også mulighed for at styre dit jordvarmeanlæg via vores app NIBE Uplink™ på din smartphone, tablet eller pc mod en mindre betaling pr. måned.

- **Overblik og automatisk styring af dit varmeforbrug**
- **Vacation mode til mindre varmeforbrug i ferien**

NIBE Uplink™ er standard i alle vores jordvarmepumper, og med app'en har du altid overblik over varme-løsningen i din bolig. Det betyder også, at du kan overvåge dit jordvarmeanlæg overalt, døgnet rundt. Det gør det nemt for dig hurtigt at optimere varmeforbruget til døgnets rytme, fordi du med NIBE Uplink™ altid kan overvåge temperaturen, både når hverdagen byder på rutiner og overraskelser. Hvis du ønsker at styre og indstille dit jordvarmeanlæg, kan du gøre dette mod en mindre betaling pr. måned.



# STYRING



Hent NIBE Uplink™ i App Store  
eller på Google Play.



## SERVICEABONNEMENT GIVER **TRYGHED** ÅRET RUNDT

**F**or at sikre at dit jordvarmeanlæg altid fungerer optimalt er det lovmæssigt påkrævet, at anlæget efterses årligt. Når du tegner et Vølund Serviceabonnement får du ikke blot udført det lovpligtige, årlige serviceeftersyn og den nødvendige dokumentation til myndighederne. Du får også et professionelt serviceteam fra Vølund Varmeteknik i ryggen.

### **Service i hele landet**

Tryghed handler nemlig ikke kun om at have et jordvarmeanlæg, der fungerer. Det handler også om at vide,

at supporten kun er et opkald væk, hvis der opstår driftsforstyrrelser. Det betyder, at vores serviceteam står klar, uanset hvor i landet du bor, og uanset hvornår du ringer – enten med telefonisk support eller reparation på stedet.

### **Specialister i jordvarmeanlæg**

Vores serviceteam består af faguddannede teknikere fra Vølund Varmeteknik, der er specialuddannede i netop din Vølund varmeløsning. De har selvfølgelig originale Vølund reservedele ved hånden, så du hurtigt får varmen igen, hvis uheldet er ude.

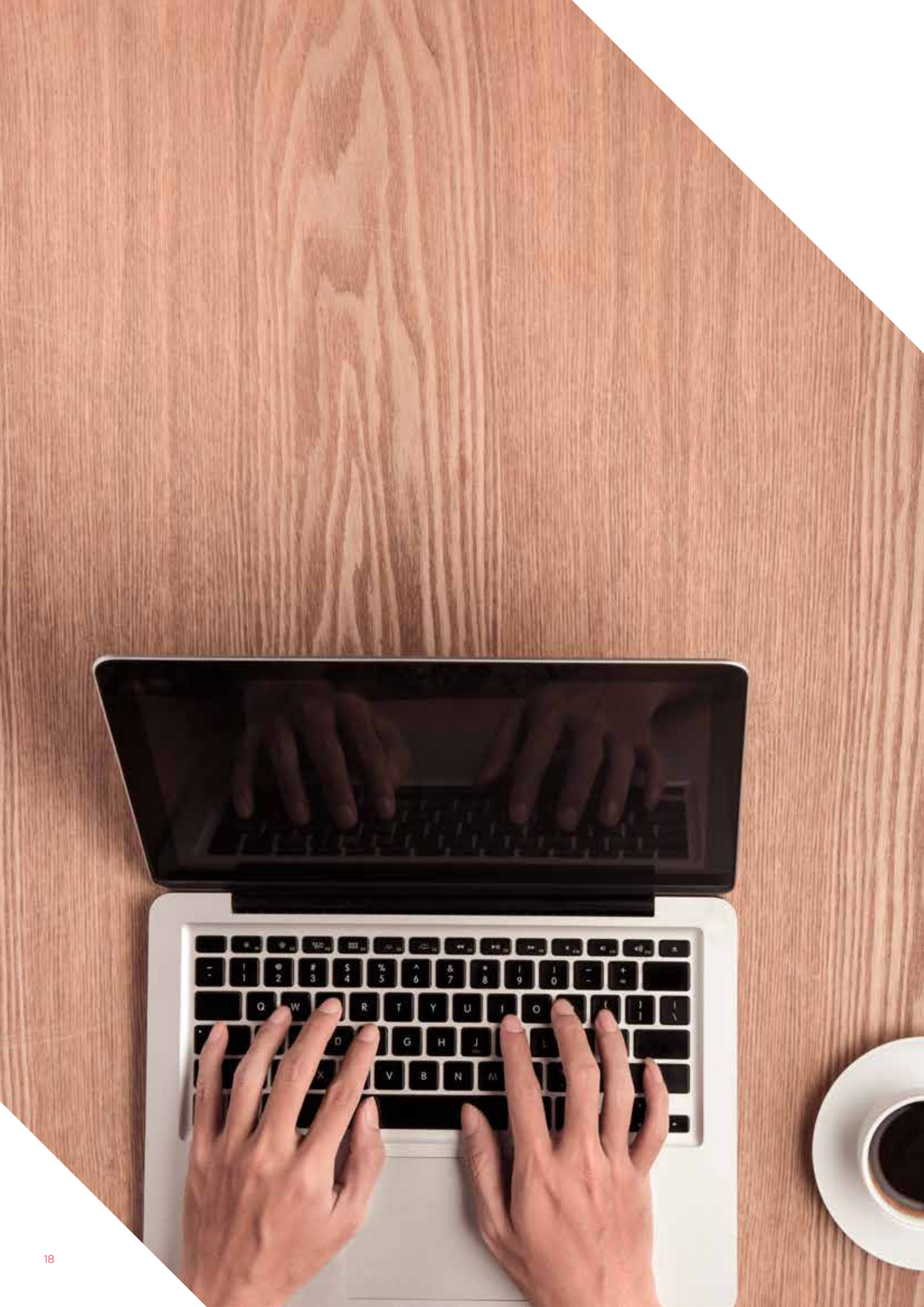




  
VOLUND VARMETEKNIK



  
VOLUND VARMETEKNIK



# VI HJÆLPER DIG MED **FINANSIERINGEN**

Investeringen i et jordvarmeanlæg er på alle måder en investering i fremtiden. Først og fremmest er det miljø-mæssigt en rigtig god varmeløsning, der både på lang og kort sigt er med til at reducere CO<sub>2</sub>-udledningen. Dernæst er det en investering i din bolig, der helt sikkert vil have en positiv virkning på værdien, og som typisk vil være tjent hjem på 6-8 år. Derfor tilbyder vi hjælp til finansieringen via vores samarbejdspartnere med et energilån til en meget attraktiv rente.

## I samarbejde med Resurs Bank

Finansieringen er fra Resurs Bank og formidles gennem Vølund Varmetekniks samarbejdspartnere. Finansierings-tilsagnet er gratis og uforpligtende. Du kan få råd og sparring fra Resurs Bank til at udarbejde låneansøgningen.

Du kommer i gang med finansieringen ved enten at kontakte en af vores Vølund Varmeteknik samarbejdspartnere eller ved at tage direkte kontakt til Resurs Bank på tlf. 39 13 16 35.



## Få energitilskud

Når du udskifter din varmekilde til en mere miljøvenlig løsning, kan du søge om energitilskud. Det gør sig også gældende for jordvarmeanlæg, og dermed kan du få dækket en del af dine omkostninger i forbindelse med din investering. Det er vigtigt, at du ansøger om energitilskud, inden du går i gang med installationen, og derfor skal du kontakte din VVS installatør for at få hjælp til ansøgningen.





## Jordvarmepumper

# PRODUKTSORTIMENT

Vores produktsortiment har driftssikre jordvarmepumper til både familieboliger og større erhvervsbyggeri. Vi har naturligvis også et bredt udvalg af produkter inden for fx varmtvandsbeholdere og ventilationsenheder, der udnytter potentialet i din jordvarmepumpe fuldt ud.



A++

**F1145** jordvarmepumpe



A++

**F1155** jordvarmepumpe

### Vigtigste funktioner

Til bolig på 50-150 m <sup>2</sup>	✓	✓
Til bolig på 150-300 m <sup>2</sup>	✓	✓
Til bolig på 300-1200 m <sup>2</sup>		
Energimærke	A++	A++
Dimensioner (H × B × D)	600 × 620 × 1500	600 × 620 × 1500
Lydniveau (dB) afhængig af model-str.	43-45 dB	42-44 dB
Kompatibel med NIBE Uplink™	✓	✓
Kompatibel med Vølund Komplet	✓	✓

### Generelt:

- Som varmekilde anvendes jord, stald eller sø
  - Til sammenkobling med ekstern VVB.
  - Til sammenkobling med ventilation
  - Brugervenlig styring
  - Nibe Uplink som standard
  - Kan tilpasses flere forskellige systemløsninger
- Som varmekilde anvendes jord, stald eller sø
  - Til sammenkobling med ekstern VVB.
  - Til sammenkobling med ventilation
  - Brugervenlig styring
  - Nibe Uplink som standard
  - Intelligent varmepumpe der tilpasser sig husets behov for varme
  - Kan tilpasses flere forskellige systemløsninger

## Vølund Varmeteknik betyder:

- Produkter udviklet til det nordiske klima
- Energieffektiv, miljøvenlig og driftssikker
- Høj kvalitet med lang levetid
- Tidløst design
- Ingen daglig vedligeholdelse
- Meget lydsvag



A++

**F1245 jordvarmepumpe**



A++

**F1255 jordvarmepumpe**



A++

**F1345 jordvarmepumpe**



A++

**F1355 jordvarmepumpe**

✓	✓		
✓	✓	✓	✓
		✓	✓
A++	A++	A++	A++
600 × 620 × 1800	600 × 620 × 1800	600 × 610 × 1800	600 × 610 × 1800
43-45 dB	42-44 dB	47 dB	47 dB
✓	✓	✓	✓
✓	✓	✓	✓

- Som varmekilde anvendes jord, stald eller sø
- Til sammenkobling med ventilation
- Brugervenlig styring
- Nibe Uplink som standard
- Med indbygget VVB på 180 liter
- Kan tilpasses flere forskellige systemløsninger

- Som varmekilde anvendes jord, stald eller sø
- Til sammenkobling med ventilation
- Brugervenlig styring
- Nibe Uplink som standard
- Med indbygget VVB på 180 liter
- Intelligent varmepumpe der tilpasser sig husets behov for varme
- Kan tilpasses flere forskellige systemløsninger

- Som varmekilde anvendes jord, stald eller sø
- Til installation i erhverv
- Til sammenkobling med ekstern VVB.
- Til sammenkobling med ventilation
- Brugervenlig styring
- Nibe Uplink som standard
- Kan tilpasses flere forskellige systemløsninger
- Mulighed for kaskadeløsning med op til 540 kW

- Som varmekilde anvendes jord, stald eller sø
- Til installation i erhverv
- Til sammenkobling med ekstern VVB.
- Til sammenkobling med ventilation
- Brugervenlig styring
- Nibe Uplink som standard
- Intelligent varmepumpe der tilpasser sig husets behov for varme
- Kan tilpasses flere forskellige systemløsninger



## KONTAKT OS OG KOM GODT VIDERE MED DIT JORDVARMEANLÆG

**N**år du har besluttet dig for et jordvarmeanlæg, er det vigtigt, at du kommer rigtigt videre. For at få en varmeløsning, der fungerer optimalt, skal anlægget være korrekt dimensioneret. Her kommer vores mangeårige erfaring og faglige viden ind i billedet, for inden du investerer i et jordvarmeanlæg, får du en anbefaling og et gratis og uforpligtende tilbud hos Vølund Varmetekniks samarbejdspartnere.

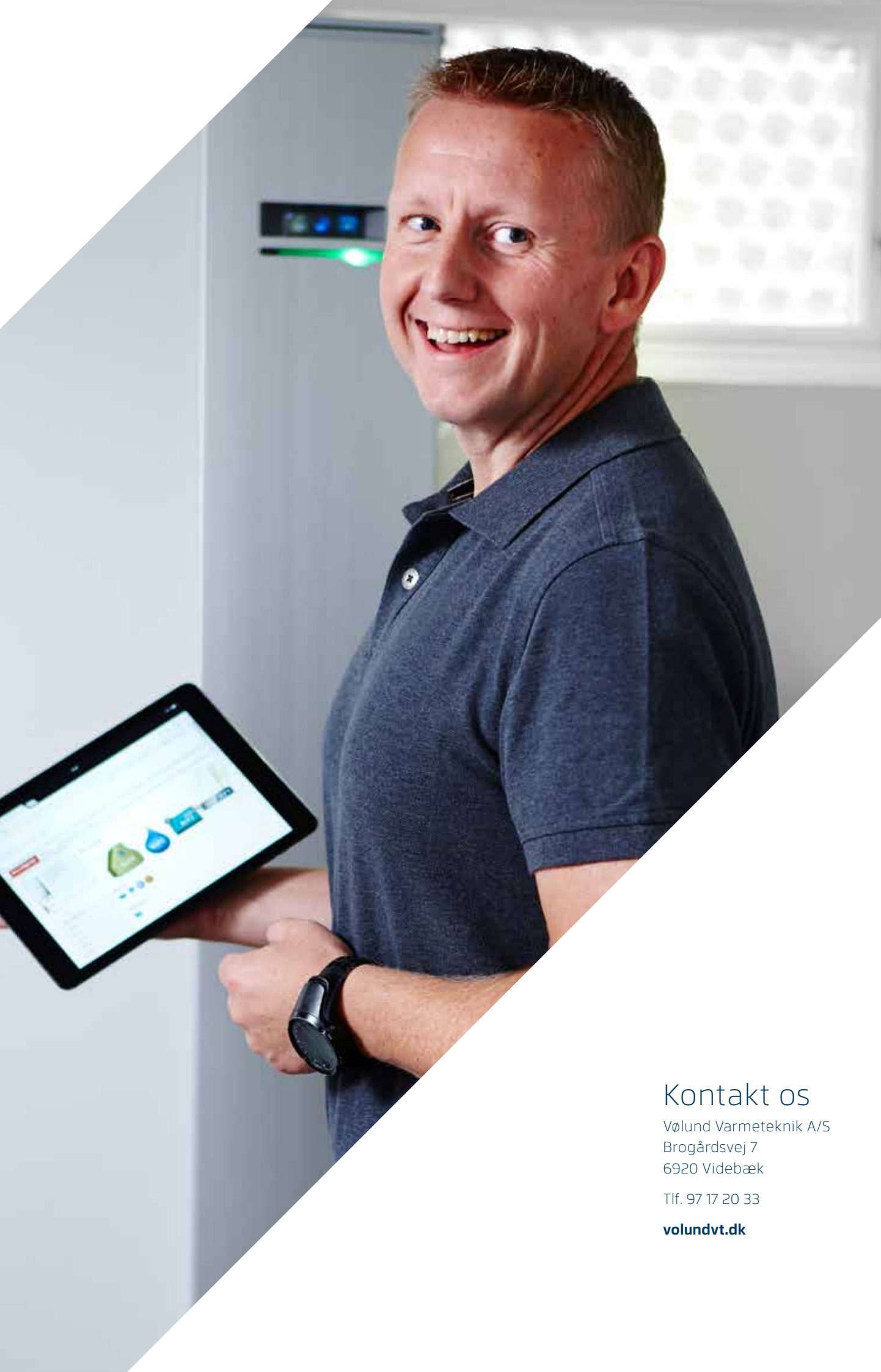
### **Få den bedste anbefaling til din bolig**

Når vi kommer med en anbefaling, ligger der altid omhyggelige bereg-

ninger til grund. På den måde er du sikker på at få den bedste anbefaling og være godt informeret, inden du træffer dit valg. Jo før vi kommer ind i processen, jo bedre kan vi rådgive. Derfor kan du også altid få besøg af en af vores kompetente samarbejdspartnere.

Vores samarbejdspartnere er nøje udvalgte, autoriserede VVS'ere, der er uddannet i Vølund Varmetekniks forskellige løsninger. Det betyder, at du altid vil kunne få svar på dine spørgsmål både før, under og efter investeringen i et jordvarmeanlæg.





## Kontakt os

Vølund Varmeteknik A/S  
Brogårdsvej 7  
6920 Videbæk

Tlf. 97 17 20 33

[volundvt.dk](http://volundvt.dk)

## Kvalitetsleverandør af varmetekniske løsninger

Vølund Varmeteknik har været leverandør af varmetekniske løsninger til det danske marked i mere end 140 år. Vores rådgivning om energieffektive løsninger bygger på stor faglig viden, og vores serviceteam er din garanti for tryghed.

Vølund Varmeteknik er en del af NIBE Industrier AB. Det betyder, at vi har en international udviklingsafdeling i ryggen og kan imødekomme forbrugernes ønske om miljørigtige produkter, der altid lever op til de højeste kvalitetskrav. Som en del af NIBE Industrier AB er vi ISO 9001-certificeret inden for kvalitet og ISO 14001-certificeret inden for miljø.

