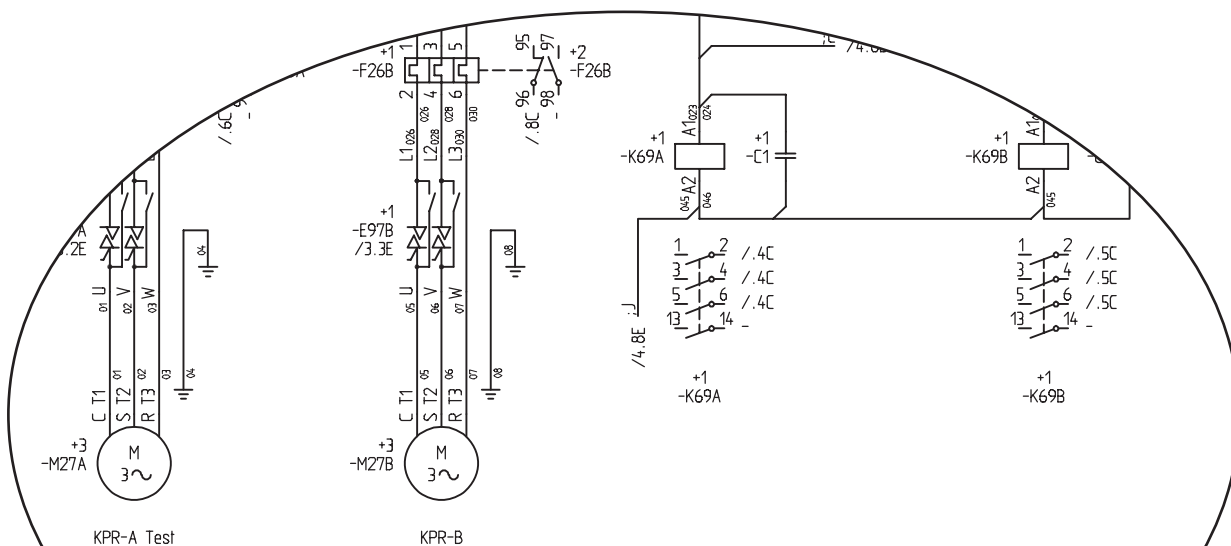
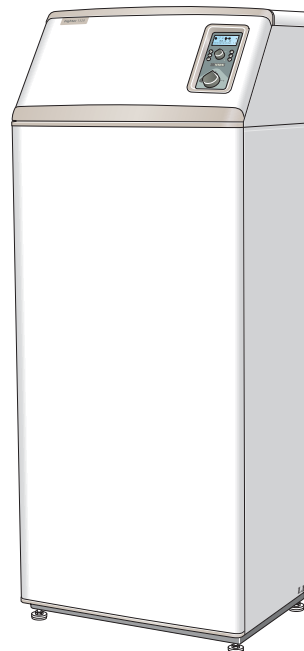



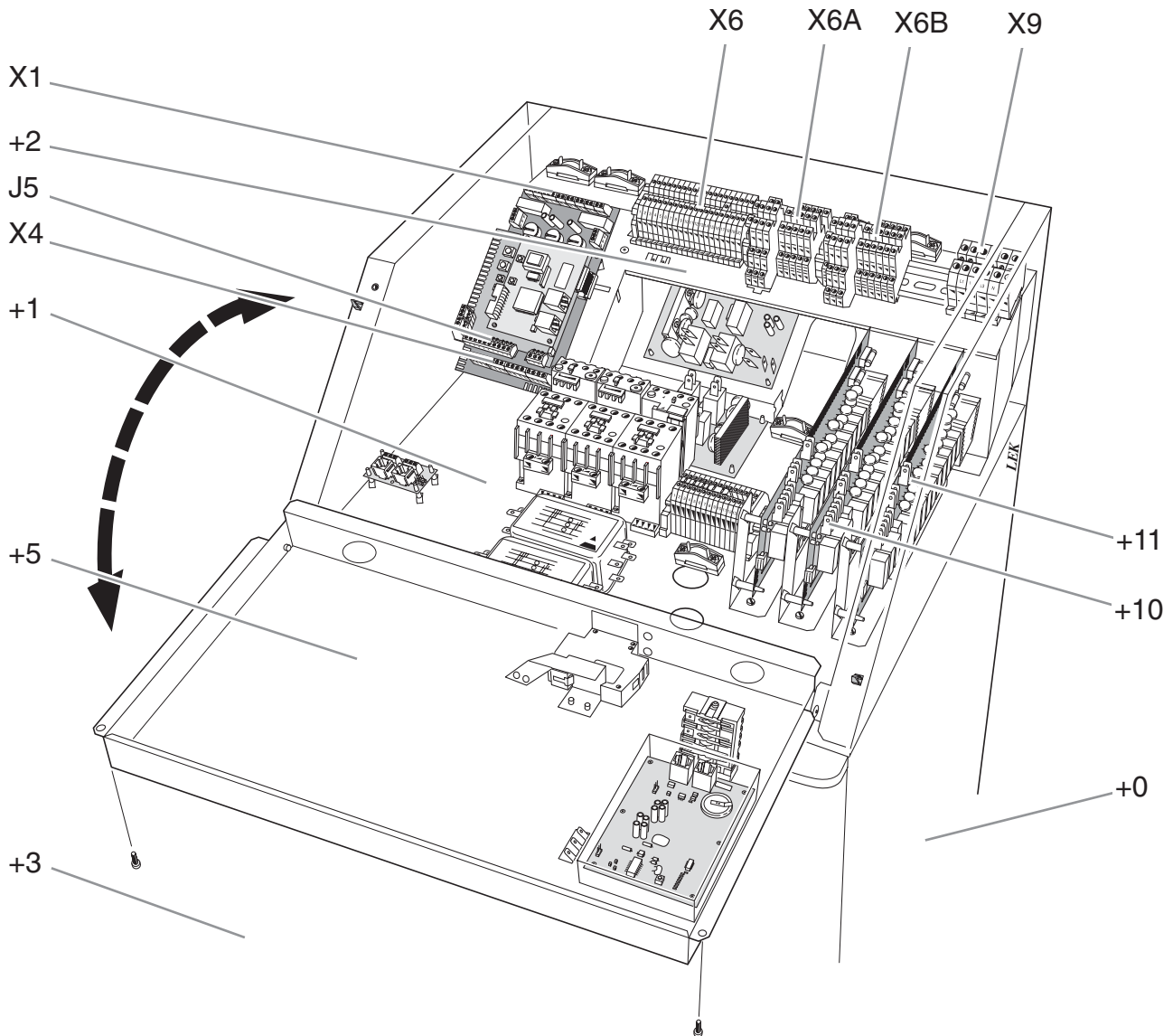
FIGHTER 1320

- SE** ELSHEMA FIGHTER 1320
- GB** WIRING DIAGRAM FIGHTER 1320
- DE** ELEKTRISCHER SCHALTPLAN FIGHTER 1320
- DK** EL-DIAGRAM FIGHTER 1320
- FI** SÄHKÖKYTKENTÄKAAVIO FIGHTER 1320
- ES** DIGRAMA ELÉCTRICO FIGHTER 1320
- PL** SCHEMAT OBWODU ELEKTRYCZNEGO FIGHTER 1320
- CZ** ELEKTRICKÉ SCHÉMA ZAPOJENI FIGHTER 1320

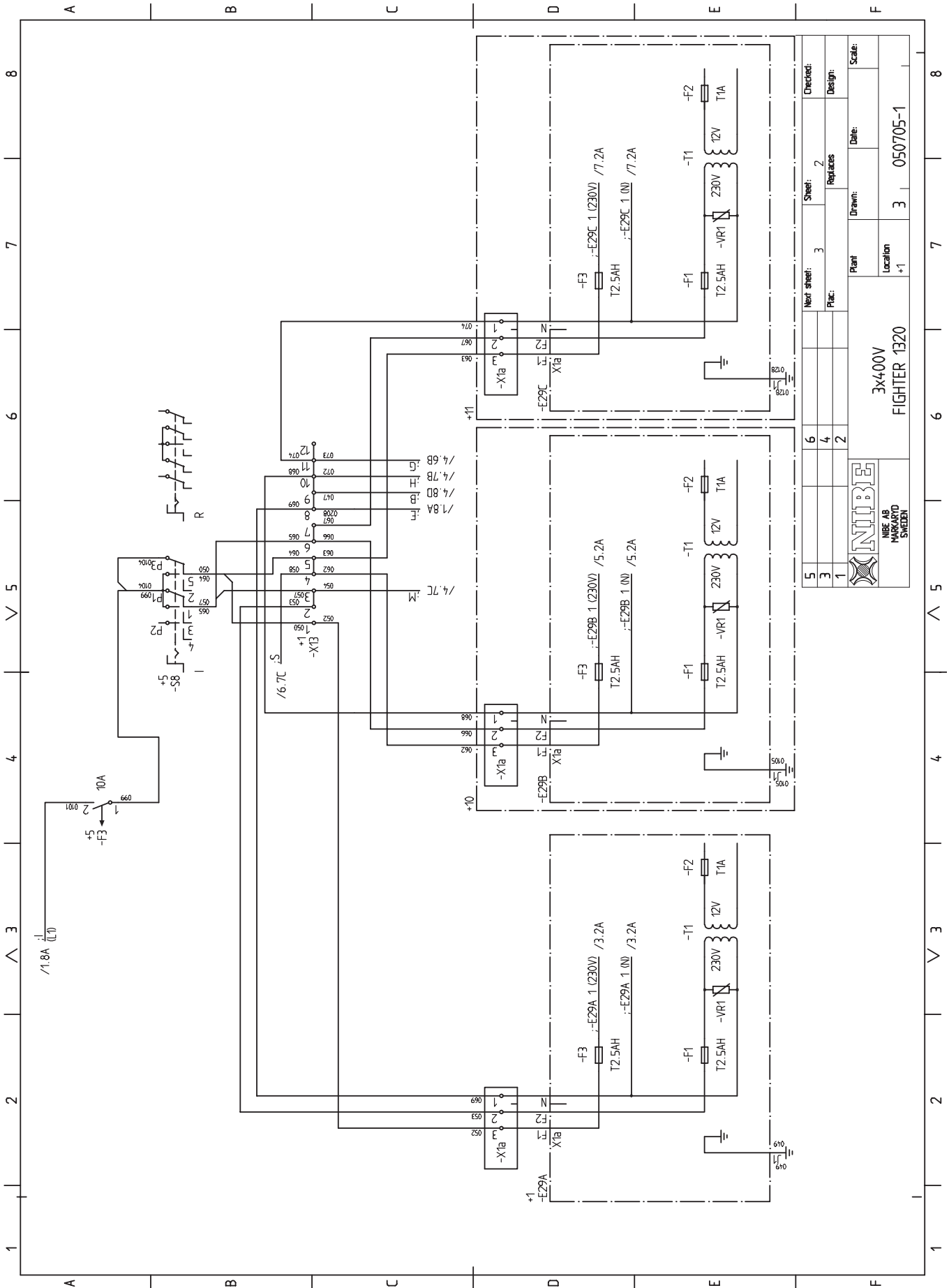



5		6		Next sheet:	2	Sheet:	1
3		4		Plac:		Replaces	
1		2		Plant		Drawn:	
 NIBE AB MARKARYD SWEDEN				3x400V FIGHTER 1320		Location	
						+1	

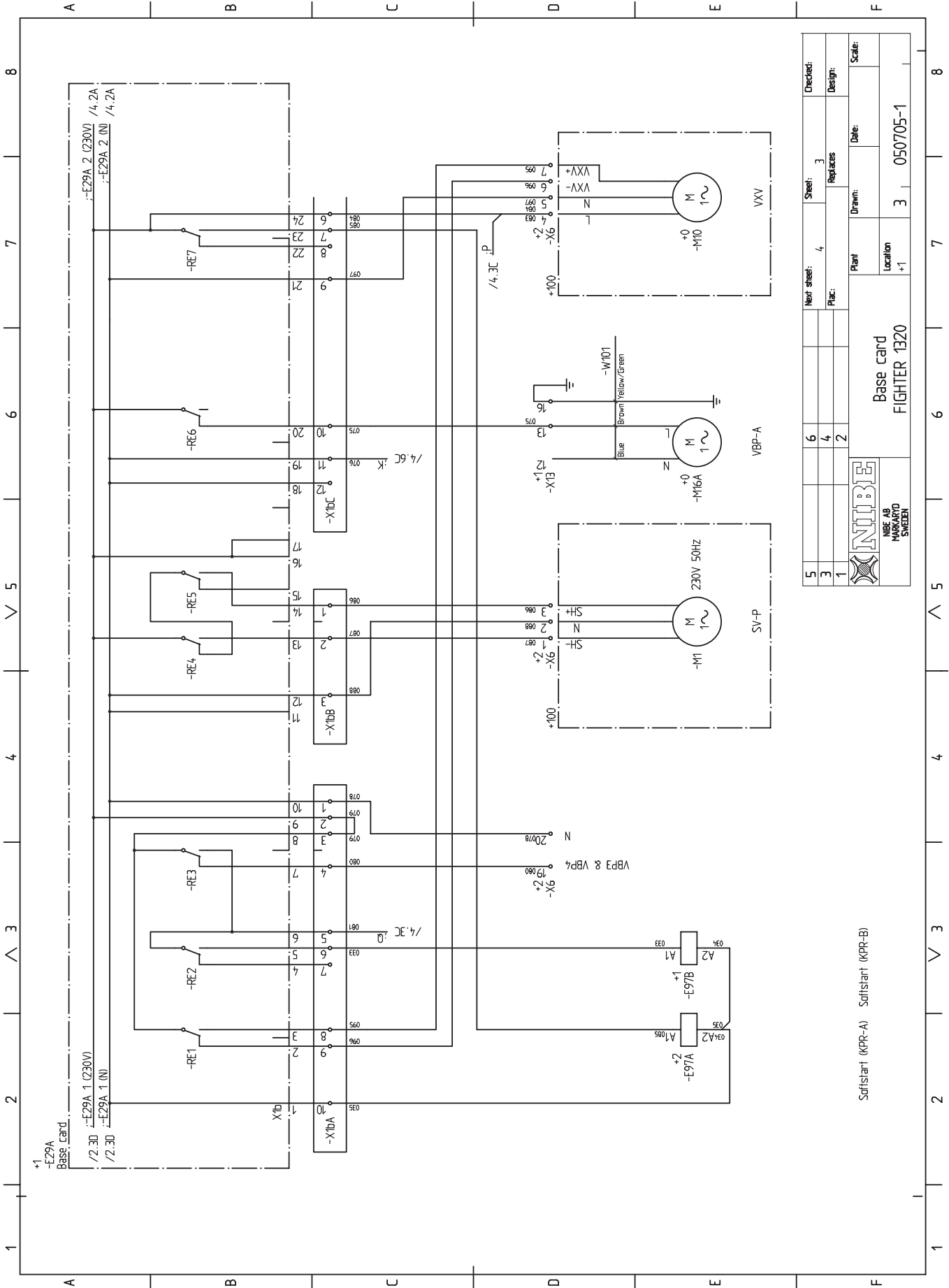
Placering / Locations / Platzierung




Location	Svenska	English	Deutsch
+0	Utanför kylmodulerna	Outside the cooling modules	Außerhalb der Kühlmodule
+1	Mellanplåt	Medium plate	Zwischenblech
+2	Plåt till DIN-skena	Plate for DIN-terminal	Blech für DIN-Schiene
+3	I kylmodulerna	In the cooling modules	In den Kühlmodulen
+5	Frontluckan	Front plate	Frontluke
+10	Expansionskort 1	Expansion card 1	Expansionskarte 1
+11	Expansionskort 2	Expansion card 2	Expansionskarte 2
+50	Bipackningssats	Enclosed kit	Beilagesatz
+100	Tillbehör	Accessories	Zubehör

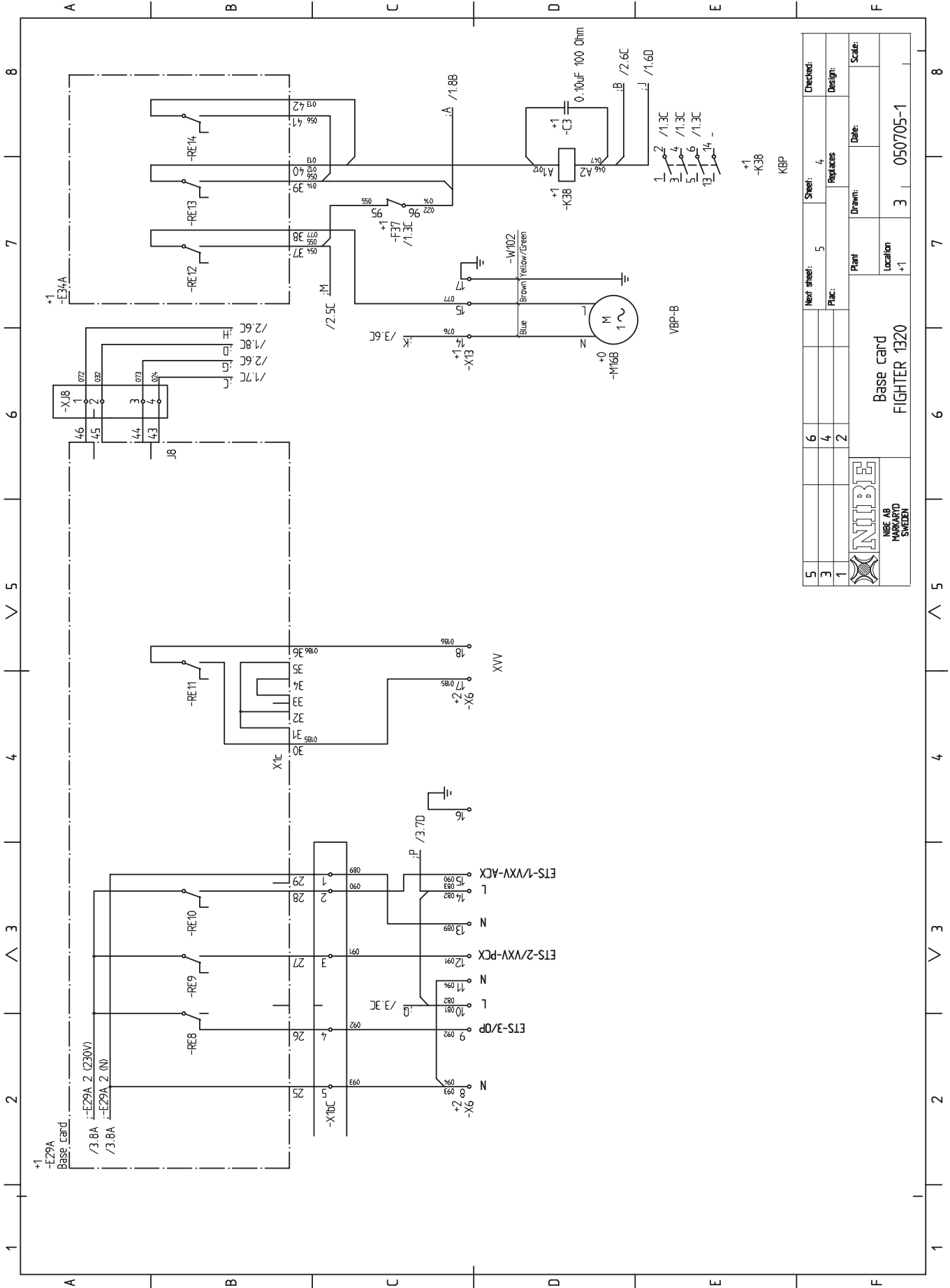


5	6	3	2	Checked:
3	4	3	2	Design:
1	2	1	2	Scale:
 NIBBE AB MARKADEN SWEDEN				Sheet: 2
				Replaces:
Plant:				Date:
Location:				Scale:
3x400V FIGHTER 1320				3 050705-1

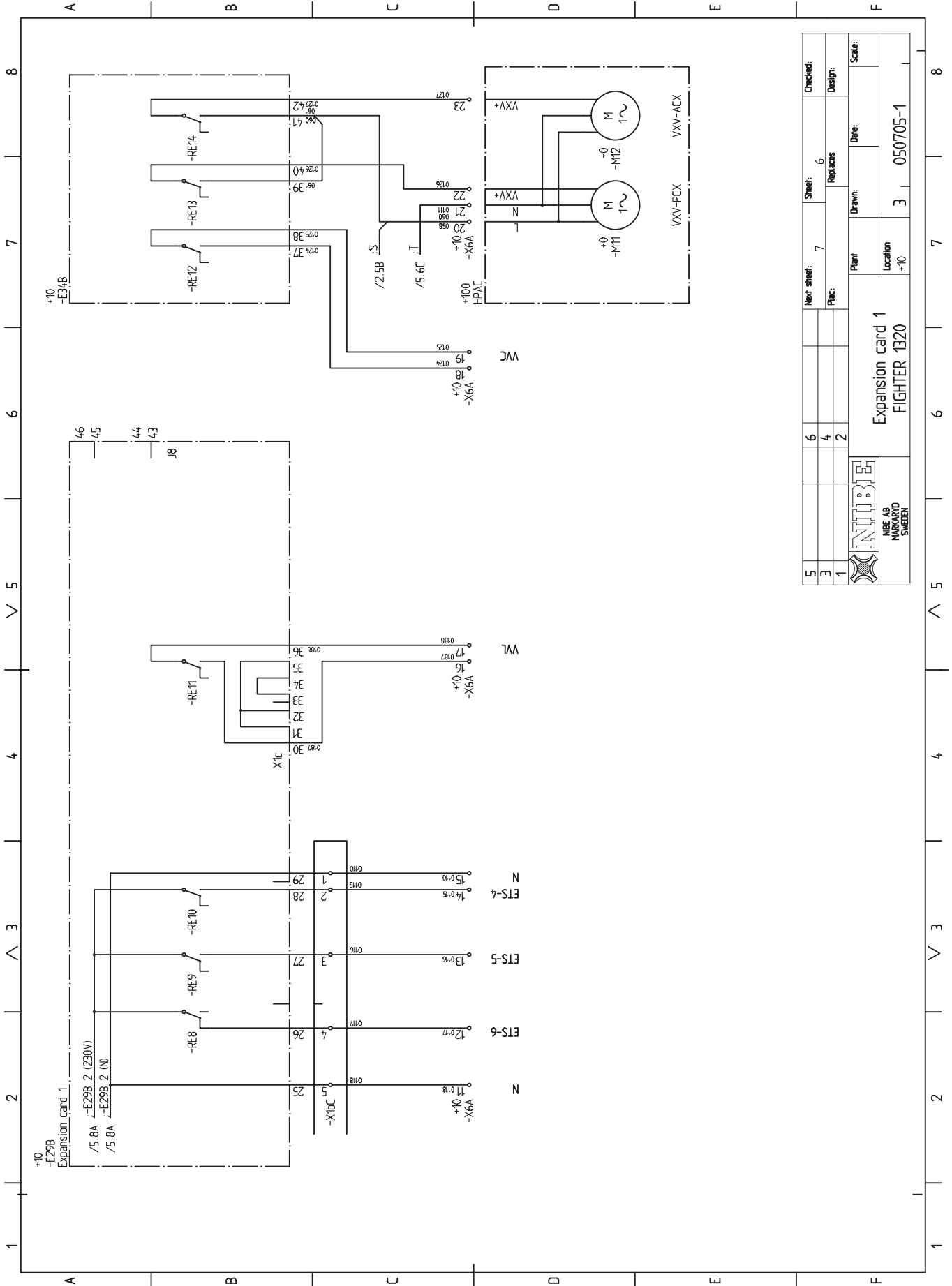


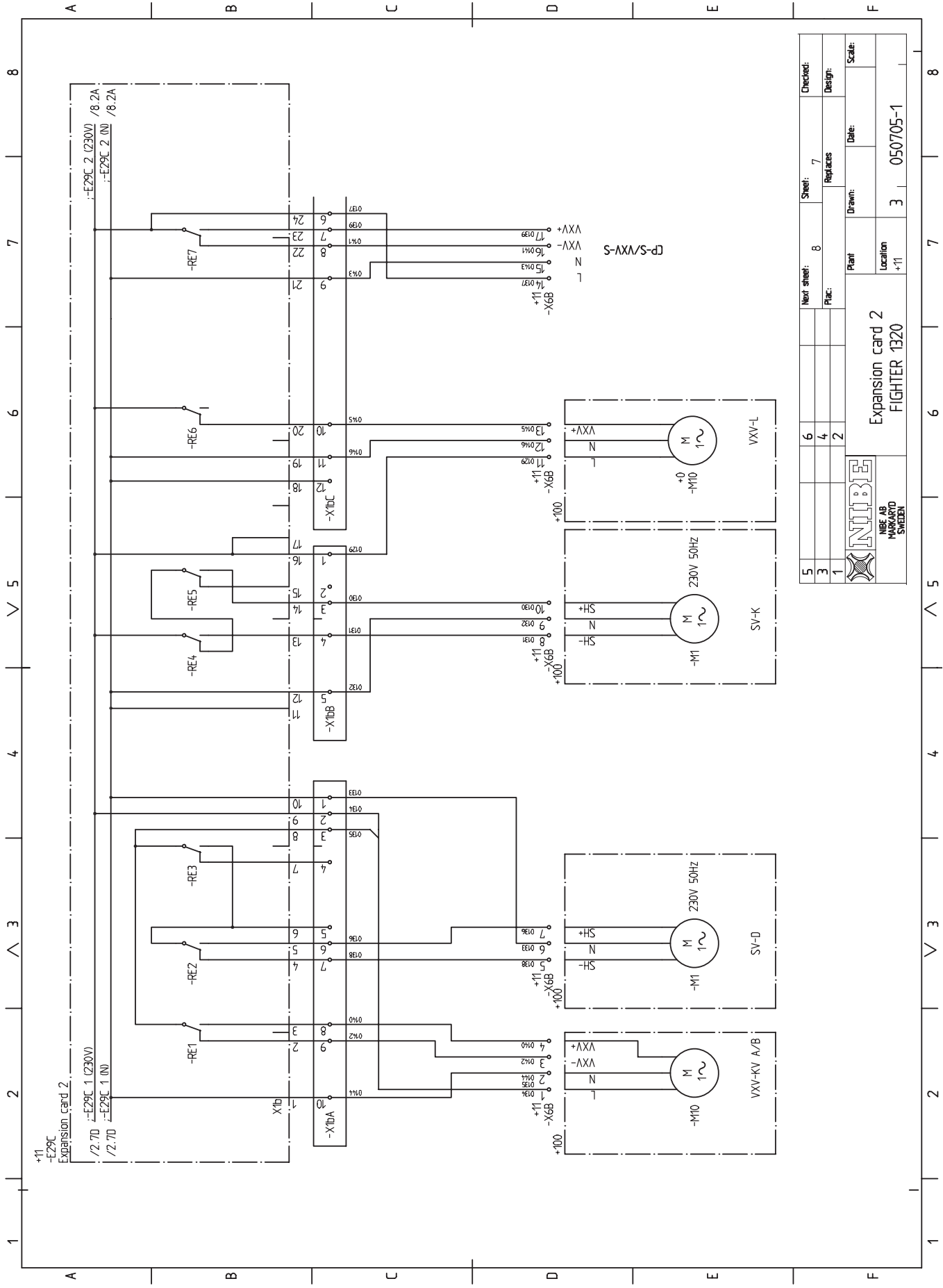
5	Next sheet:	4	Sheet:	3	Checked:
3	Replaces:		Design:		
1	Plant:		Drawn:		Date:
	Location:	+1	Scale:		
 NIBE AB MARKARÖ SWEDEN					
Base card FIGHTER 1320					
050705-1					


Sofistart (KPR-A) Sofistart (KPR-B)

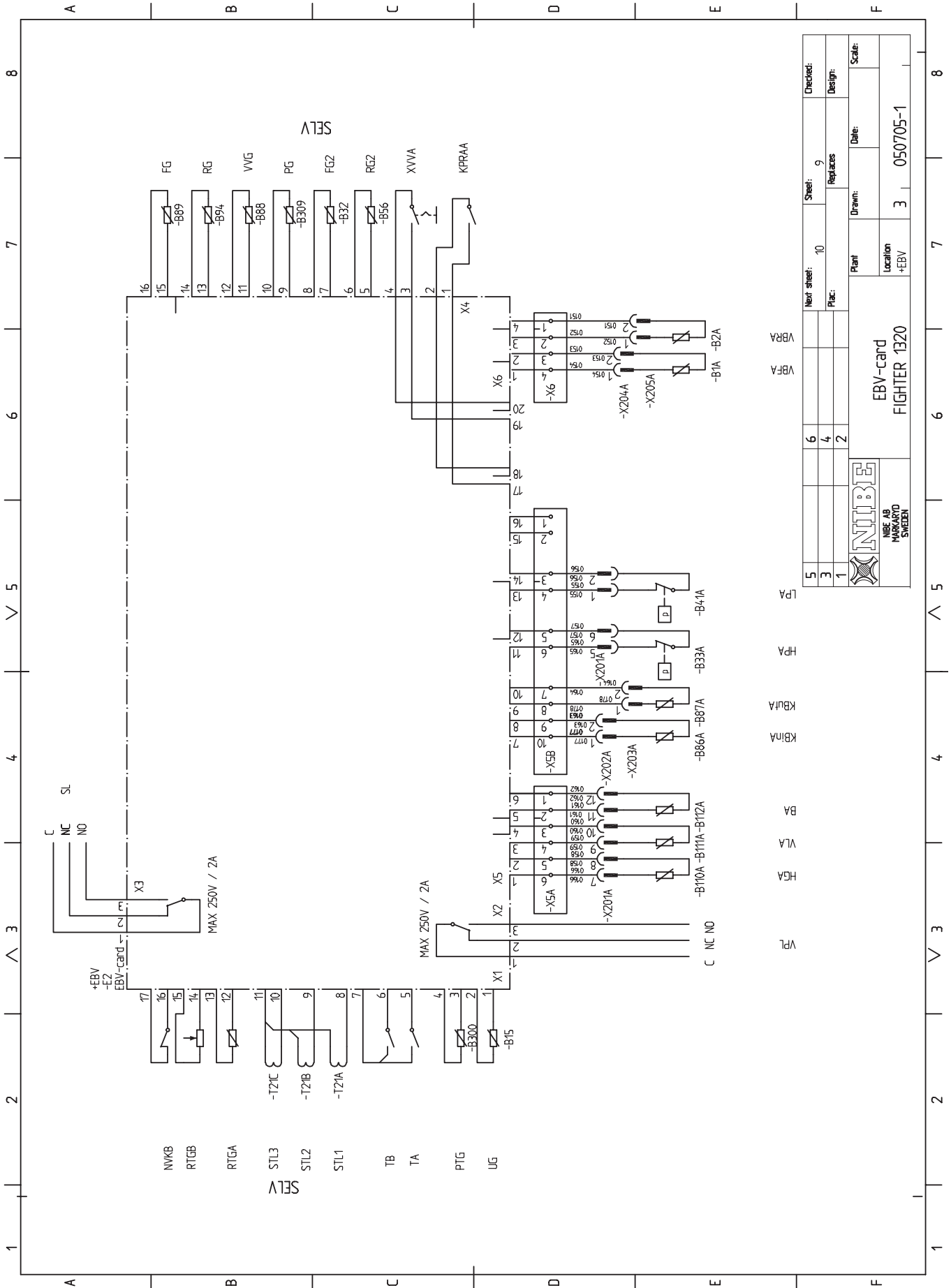



6 Expansionskort 1 / Expansion card 1 / Expansionskarte 1

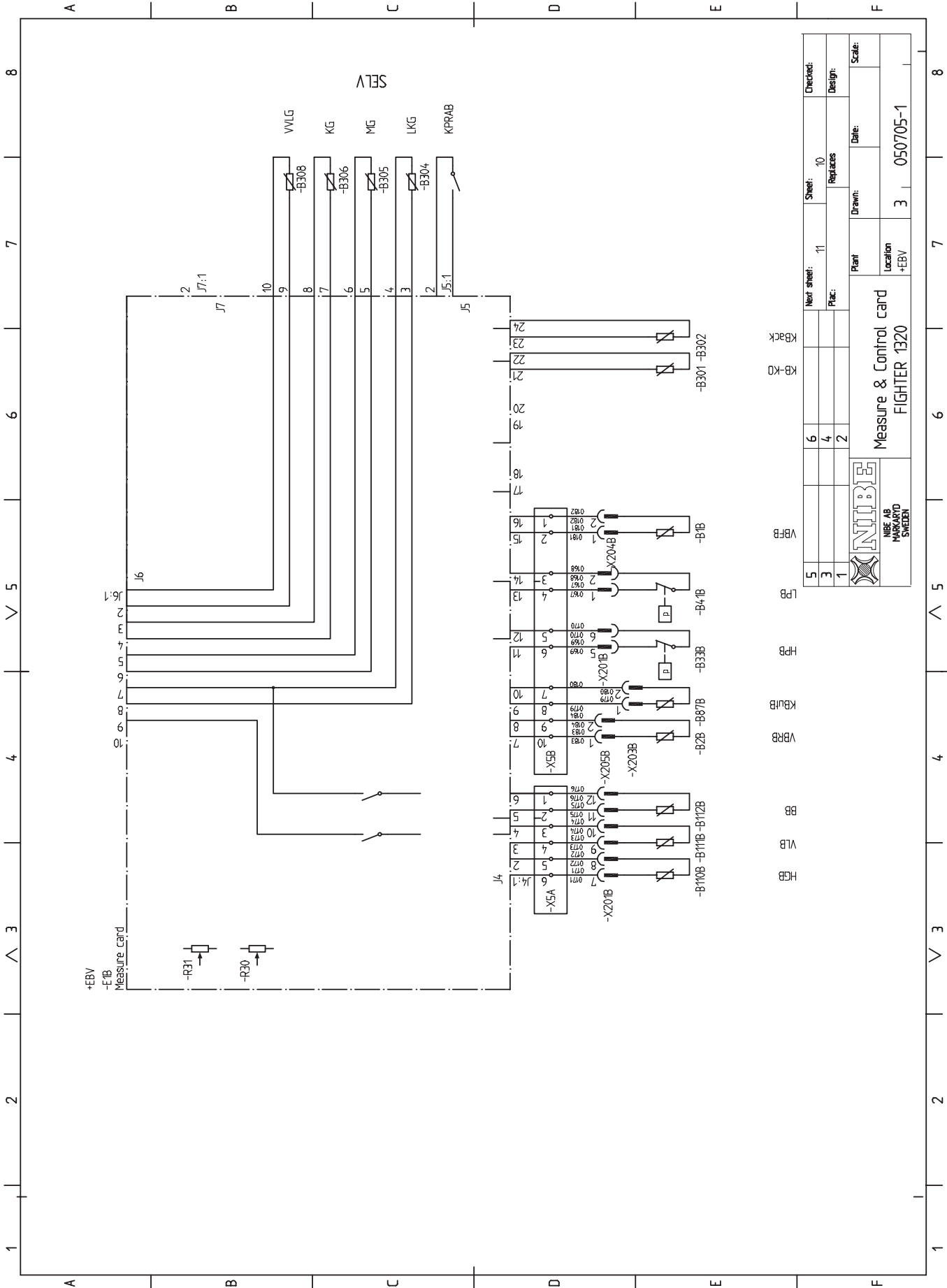




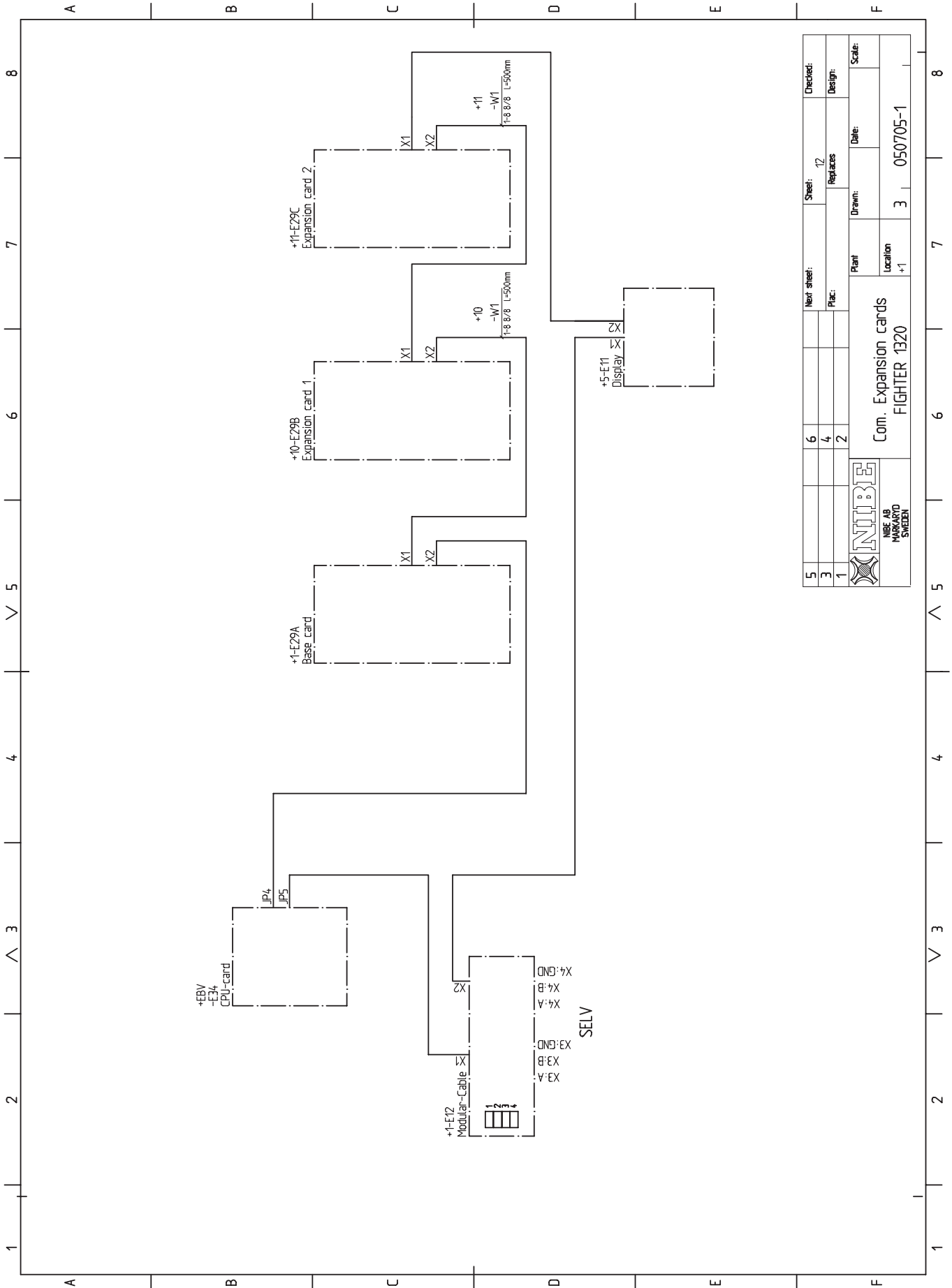
5	6	Next sheet:	8	Sheet:	7	Checked:
3	4	Replaces:		Design:		
1	2	Drawn:		Date:		
		Plant:	Expansion card 2		Location:	FIGHTER 1320
NIBE AB MÅLKARPO SWEDEN		Scale:	3		Date:	050705-1



5	6	Next sheet: 10	Sheet: 9	Checked:
3	4	Plac:	Replaces	Design:
1	2	Plant	Drawn:	Date:
 NIBE AB HÄRKVÄRD SVEBEN		EBV-card FIGHTER 1320		
Location: +EBV		Scale:		
3		050705-1		



5	6	11	10	Checked:
3	4	Replaces	Design:	
1	2	Drawn:	Date:	Scale:
NTBE NIBE AB HÄRNAS SWEDEN				
Measure & Control card FIGHTER 1320				
Plant		Location		
+EBV		3		050705-1



5								Next sheet:	Sheet:	Checked:
3	6								12	
1	4							Place:	Replaces	Design:
	2							Plant:	Drawn:	Date:
								Location:	3	050705-1
								Scale:		

NIBE
NIBE AB
HÄRKVYD
SWEDEEN

Com. Expansion cards
FIGHTER 1320

	Svenska	English	Deutsch	Page.Position
BA	Bulbtemperatur A	Over heating temperature A	Überhitzungstemperatur A	9.4E
BB	Bulbtemperatur B	Over heating temperature B	Überhitzungstemperatur B	10.4E
CP-D	Cirkulationspump dumpning	Circulationpump dumping	Umwälzpumpe Überhitzung	8.4D
CP-G	Cirkulationspump grundvatten	Circulationpump ground water	Umwälzpumpe Grundwasser	8.8D
CP-K	Cirkulationspump kyla	Circulationpump cooling	Umwälzpumpe Kühlen	8.7D
CP-KO	Cirkulationspump kollektor	Circulationpump collector	Umwälzpumpe Erdkollektor	8.7D
CP-S/ VXV-S	Cirkulationspump sol / Växselventil sol	Circulationpump solar / Exchange valve solar	Umwälzpumpe Solar / Wechselventil Solar	7.7D
ETS-1/ VXV-ACX	Eltillsats 1 / Växselventil aktiv kyla (HPAC)	Electric additive 1 / Exchange valve active cooling (HPAC)	Elektrozusatz 1 / Wechselventil aktives Kühlen (HPAC)	4.3D
ETS-2/ VXV-PCX	Eltillsats 2 / Växselventil passiv kyla (HPAC)	Electric additive 2 / Exchange valve passive cooling (HPAC)	Elektrozusatz 2 / Wechselventil passives Kühlen (HPAC)	4.3D
ETS-3/OP	Eltillsats 3 / Oljepanna	Electric additive 3 / Oil boiler	Elektrozusatz 3 / Öl-Heizkessel	4.2D
ETS-4	Eltillsats 4	Electric additive 4	Elektrozusatz 4	6.3D
ETS-5	Eltillsats 5	Electric additive 5	Elektrozusatz 5	6.3D
ETS-6	Eltillsats 6	Electric additive 6	Elektrozusatz 6	6.2D
FG	Framledningsgivare	Flow sensor	Vorlauffühler HK 1	9.7B
FG2	Framledningsgivare system 2	Flow sensor system 2	Vorlauffühler Mischer HK 2	9.7C
HGA	Hetgastemperatur A	Hot gas temperature A	Heißgastemperatur A	9.3E
HGB	Hetgastemperatur B	Hot gas temperature B	Heißgastemperatur B	10.3E
HPA	Högtryckspressostat A	High pressure pressostat A	Hochdruckpressostat A	9.5E
HPB	Högtryckspressostat B	High pressure pressostat B	Hochdruckpressostat B	10.5E
KBack	Kylackumulatortemperatur	Cooling accumulator temperature	Kühlpuffertemperatur	10.6E
KBinA	Inkommande köldbärartemp. A	Collector inlet temperature A	WQA-Eintrittstemperatur A	9.4E
KB-KO	Köldbärartemperatur kollektor	Collector temperature	WQA-Temperatur	10.6E
KBP	Köldbärarpump	Collector circulation pump	WQA-Umwälzpumpe	1.3D, 4.7D
KButA	Utgående köldbärartemp. A	Collector outlet temperature A	WQA-Austrittstemperatur A	9.4E
KButB	Utgående köldbärartemp. B	Collector outlet temperature B	WQA-Austrittstemperatur B	10.4E
KG	Kylgivare	Cold sensor	Kühlfühler	10.7C
KPR-A	Kompressor A	Compressor A	Kompressor A	1.4E,3.2E
KPR-B	Kompressor B	Compressor B	Kompressor B	1.5E,3.3E
KPRAA	Kompressoraktivering A	Compressor activation A	Kompressoraktivierung A	9.7C
KPRAB	Kompressoraktivering B	Compressor activation B	Kompressoraktivierung B	10.7C
LKG	Laddkollektorgivare	Load collector sensor	Ladekollektorfühler	10.7C
LPA	Lågtryckspressostat A	Low pressure pressostat A	Niederdruckpressostat A	9.5E
LPB	Lågtryckspressostat B	Low pressure pressostat B	Niederdruckpressostat B	10.5E
MG	Markgivare	Ground sensor	Solefühler Erde	10.7C
NVKB	Nivåvakt köldbärare	Collector level monitor	Niveauwächter	9.2B
PG	Panngivare	Boiler sensor	Heizkesselfühler	9.7B
PTG	Pooltemperaturgivare	Pool temperature sensor	Pooltemperaturfühler	9.2C
RG	Returledningsgivare	Return pipe sensor	Rücklauffühler	9.7B
RG2	Returledningsgivare system 2	Return pipe sensor system 2	Rücklauffühler HK2	9.7C
RTGA	Rumstermostat system 1 / Rumsgivare A	Room thermostat system 1 / Room sensor A	Raumthermostat System 1 / Raumfühler A	9.2B
RTGB	Rumstermostat system 2 / Rumsgivare B	Room thermostat system 2 / Room sensor B	Raumthermostat System 2 / Raumfühler B	9.2B
SL	Summalarm	Alarm summings-up	Alarmsummierung	9.3A
STL1	Strömtrafo L1	Current transformer L 1	Stromwandler L 1	9.2C
STL2	Strömtrafo L2	Current transformer L 2	Stromwandler L 2	9.2B
STL3	Strömtrafo L3	Current transformer L 3	Stromwandler L 3	9.2B
SV-D	Shuntventil dumpning	Shunt valve dumping	Mischventil Kühler	7.3E
SV-K	Shuntventil kyla	Shunt valve cooling	Kühlungs-Mischventil	7.5E
SV-P	Shuntventil panna	Shunt valve boiler	Heizkessel-Mischventil	3.5E
SV-V2	Undershunt	Sub shunt	Mischventil 2 HK	5.3E
SV-VVX	Styrventil varmvattenack.	Hot water tank control valve	Pufferspeichersteuerventil	5.5E
TA	Tariff A	Tariff A	Tarif A	9.2C
TB	Tariff B	Tariff B	Tarif B	9.2C
UG	Utegivare	Outdoor temperature sensor	Außentemperaturfühler	9.2D
VBFA	Värmebärare framledning A	Heating medium flow A	WNA-Vorlauf A	9.6E
VBFB	Värmebärare framledning B	Heating medium flow B	WNA-Vorlauf B	10.5E
VBP3	Värmebärarpump 3	Heating medium pump 3	WNA-Umwälzpumpe HK 1	3.3D
VBP4	Värmebärarpump 4	Heating medium pump 4	WNA-Umwälzpumpe HK 2	3.3D

	Svenska	English	Deutsch	Page.Position
VBP-A	Värmebärarpump A	Heating medium pump A	WNA-Umwälzpumpe A	3.6E
VBP-B	Värmebärarpump B	Heating medium pump B	WNA-Umwälzpumpe B	4.6D
VBRA	Värmebärare retur A	Heating medium return A	WNA-Rücklauf A	9.6E
VBRB	Värmebärare retur B	Heating medium return B	WNA-Rücklauf B	10.4E
VLA	Vätskeledningstemperatur A	Liquid line temperature A	Flüssigkeitstemperatur A	9.3E
VLB	Vätskeledningstemperatur B	Liquid line temperature B	Flüssigkeitstemperatur B	10.3E
VPL	Värmepumpsalarm	Heat pump alarm	Wärmepumpenalarm	9.3E
VVC	Varmvattencirkulationspump	Hot water circulation pump	Brauchwassercirkulationspumpe	6.6D
VVG	Varmvattengivare	Hot water sensor	Brauchwasserfühler	9.7B
VVL	Varmvattenladdpump	Hot water load pump	Brauchwasserladepumpe	6.5D
VVLG	Varmvattenladdgivare	Hot water load sensor	Brauchwasserladefühler	10.7B
VXV	Växelventil (VV / värme)	Reversing valve (hot water / heating)	Wechselventil (Brauchwasser / Heizung)	3.7E
VXV-ACX	Växelventil aktiv kyla (HPAC)	Reversing valve active cooling (HPAC)	Wechselventil aktive Kühlung (HPAC)	6.8E
VXV-L	Växelventil laddkollektor	Reversing valve for load collector	Wechselventil für Ladekollektor	7.6E
VXV-P	Växelventil pool	Reversing valve pool	Wechselventil Pool	5.2E
VXV-PCX	Växelventil passiv kyla (HPAC)	Reversing valve passive cooling (HPAC)	Wechselventil passive Kühlung (HPAC)	6.7E
VXV-KV A/B	Växelventil kyla A + B	Reversing valve cooling A + B	Wechselventil Kühlung A + B	7.2E
XVV	Extra varmvatten	Extra hot water	Extra-Brauchwasser	4.4C
XVVA	Extra varmvatten aktivering	Extra hot water activation	Extra-Brauchwasser-Aktivierung	9.7C

	Danska	Finska	Spanska	Page.Position
BA	Følertemperatur A	Imukaasun lämpötila A	Temperatura de sobrecalentamiento A	9.4E
BB	Følertemperatur B	Imukaasun lämpötila B	Temperatura de sobrecalentamiento B	10.4E
CP-D	Cirkulationspumpe dumpning	Kiertopumppu, poisto	Bomba de circulación, descarga	8.4D
CP-G	Cirkulationspumpe grundvand	Kiertopumppu, pohjavesi	Bomba de circulación, pozo	8.8D
CP-K	Cirkulationspumpe kulde	Kiertopumppu, jäähdytys	Bomba de circulación, refrigeración	8.7D
CP-KO	Cirkulationspumpe kollektor	Kiertopumppu, kerääjä	Bomba de circulación, colector	8.7D
CP-S/ VXV-S	Cirkulationspumpe sol / Omskifterventil sol	Kiertopumppu, aurinko / Vaihtoventtiili, aurinko	Bomba de circulación, solar Válvula de intercambio, solar	7.7D
ETS-1/ VXV-ACX	El-tilbehør 1 / Omskifterventil aktiv kulde (HPAC)	Lisäsähkö 1 / Vaihtoventtiili, aktiivinen jäähdytys (HPAC)	Complemento eléctrico 1 / Válvula de intercambio, refrigeración activa (HPAC)	4.3D
ETS-2/ VXV-PCX	El-tilbehør 2 / Omskifterventil passiv kulde (HPAC)	Lisäsähkö 2 / Vaihtoventtiili, passiivinen jäähdytys (HPAC)	Complemento eléctrico 2 / Válvula de intercambio, refrigeración activa (HPAC)	4.3D
ETS-3/OP	El-tilbehør 3 / Oliefyr	Lisäsähkö 3 / Öljykattila	Complemento eléctrico / Caldera de gasoil	4.2D
ETS-4	El-tilbehør 4	Lisäsähkö 4	Electric additive 4	6.3D
ETS-5	El-tilbehør 5	Lisäsähkö 5	Electric additive 5	6.3D
ETS-6	El-tilbehør 6	Lisäsähkö 6	Electric additive 6	6.2D
FG	Fremløbsføler	Menolämpötila-anturi	Sensor de caudal	9.7B
FG2	Fremløbsføler system 2	Menolämpötila-anturi, järjestelmä 2	Sistema de sensor de caudal 2	9.7C
HGA	Varmgastemperatur A	Kuumakaasun lämpötila A	Temperatura del gas caliente A	9.3E
HGB	Varmgastemperatur B	Kuumakaasun lämpötila B	Temperatura del gas caliente B	10.3E
HPA	Højtrykspresostat A	Korkeapainevahti A	Presostato de presión alta A	9.5E
HPB	Højtrykspresostat B	Korkeapainevahti B	Presostato de presión alta B	10.5E
KBack	Køleakkumulatortemperatur	Kylmäakun lämpötila	Temperatura del acumulador de refrigeración	10.6E
KBinA	Indkommende kuldebærertemp. A	Lämmönkeruun lämpötila sisään. A	Temperatura en la entrada del colector A	9.4E
KB-KO	Kuldebærertemperatur kollektor	Keruupiirin lämpötila, kerääjä	Temperatura del colector	10.6E
KBP	Kuldebærerpumpe	Lämmönkeruupumppu	Bomba de circulación del colector	1.3D, 4.7D
KButA	Udgående kuldebærertemp. A	Lämmönkeruun lämpötila ulos A	Temperatura en la salida del colector A	9.4E
KButB	Udgående kuldebærertemp. B	Lämmönkeruun lämpötila ulos B	Temperatura en la salida del colector B	10.4E
KG	Kuldeføler	Jäähdytysanturi	Sensor de frío	10.7C
KPR-A	Kompressor A	Kompressori A	Compresor A	1.4E,3.2E
KPR-B	Kompressor B	Kompressori B	CompresorB	1.5E,3.3E
KPRAA	Kompressoraktivering A	Kompressori, aktivointi A	Activación del compresor A	9.7C
KPRAB	Kompressoraktivering B	Kompressori, aktivointi B	Activación del compresor B	10.7C
LKG	Ladekollektorføler	Keruulatauspiirin anturi	Sensor del colector de carga	10.7C
LPA	Lavtrykspresostat A	Matalapainevahti A	Presostato de presión baja A	9.5E
LPB	Lavtrykspresostat B	Matalapainevahti B	Presostato de presión baja B	10.5E
MG	Jordføler	Maapiirin anturi	Sensor de pozo	10.7C
NVKB	Niveauføler kuldebærer	Pintakytkin, keruupiiri	Control de nivel del colector	9.2B
PG	Kedelføler	Kattila-anturi	Sensor de frío	9.7B
PTG	Pooltemperaturføler	Altaan lämpötila-anturi	Sensor de temperatura de la piscina	9.2C
RG	Returløbsføler	Paluujohdon lämpötila-anturi	Retorno de agua de calentamiento	9.7B
RG2	Returløbsføler system 2	Paluujohdon lämpötila-anturi, järjestelmä 2	Sistema sensor de las conducciones de retorno 2	9.7C
RTGA	Rumtermostat system 1 / Rumføler A	Huonetermostaatti, järjestelmä 1 / Huonelämpötila-anturi	Sistema de termostato de habitación 1 / Sensor de habitación A	9.2B
RTGB	Rumtermostat system 2 / Rumføler B	Huonetermostaatti, järjestelmä / Huonelämpötila-anturi	Sistema de termostato de habitación 2 / Sensor de habitación B	9.2B
SL	Summealarm	Yhteishälytys	Presentación de alarmas	9.3A
STL1	Strømtransformator L 1	Virtamuuntaja L 1	Transformador de corriente L 1	9.2C
STL2	Strømtransformator L2	Virtamuuntaja L 2	Transformador de corriente L 2	9.2B
STL3	Strømtransformator L3	Virtamuuntaja L 3	Transformador de corriente L 3	9.2B
SV-D	Shuntventil dumpning	Shuntiventtiili, poisto	Válvula de derivación, descarga	7.3E
SV-K	Shuntventil kulde	Shuntiventtiili, jäähdytys	Válvula de derivación, refrigeración	7.5E
SV-P	Shuntventil kedel	Shuntiventtiili, kattila	Válvula de derivación, caldera	3.5E
SV-V2	Undershunt	Alishuntti	Shunt auxiliar	5.3E

	Danska	Finska	Spanska	Page.Position
SV-VVX	Styreventil varmtvandsakk.	Ohjausventtiili, lämminvesisäiliö	Válvula de control del depósito de agua caliente	5.5E
TA	Tarif A	Tariffi A	Tarifa A	9.2C
TB	Tarif B	Tariffi B	Tarifa B	9.2C
UG	Udeføler	Ulkolämpötila-anturi	Sensor de temperatura exterior	9.2D
VBFA	Varmebærer fremløb A	Lämpöjohto, meno A	Caudal de medio de calentamiento A	9.6E
VBFB	Varmebærer fremløb B	Lämpöjohto, meno B	Caudal de medio de calentamiento B	10.5E
VBP3	Varmebærerpumpe 3	Kiertovesipumppu 3	Bomba de medio de calentamiento 3	3.3D
VBP4	Varmebærerpumpe 4	Kiertovesipumppu 4	Bomba de medio de calentamiento 4	3.3D
VBP-A	Varmebærerpumpe A	Kiertovesipumppu A	Bomba de medio de calentamiento A	3.6E
VBP-B	Varmebærerpumpe B	Kiertovesipumppu B	Bomba de medio de calentamiento B	4.6D
VBRA	Varmebærer retur A	Lämpöjohto, paluu A	Retorno de agua de calentamiento A	9.6E
VBRB	Varmebærer retur B	Lämpöjohto, paluu B	Retorno de agua de calentamiento B	10.4E
VLA	Væskeledningstemperatur A	Kylmäaineen lämpötila A	Temperatura de la línea de fluido A	9.3E
VLB	Væskeledningstemperatur B	Kylmäaineen lämpötila B	Temperatura de la línea de fluido B	10.3E
VPL	Varmepumpealarm	Lämpöpumpun hälytys	Alarma de bomba de calor	9.3E
VVC	Varmtvandscirculationspumpe	Käyttöveden kiertopumppu	Bomba de circulación de agua caliente	6.6D
VVG	varmtvandsføler	Käyttövesianturi	Sensor de agua caliente	9.7B
VVL	Varmtvandsladepumpe	Käyttöveden latauspumppu	Bomba de carga de agua caliente	6.5D
VVLG	Varmvattenladdgivare	Käyttöveden anturi	Sensor de carga de agua caliente	10.7B
VXV	Omskiftventil (VV / varme)	Vaihtoventtiili (LV / lämmitys)	Válvula de inversión (agua caliente / calefacción)	3.7E
VXV-ACX	Omskiftventil aktiv kulde (HPAC)	Vaihtoventtiili, aktiivinen jäähdytys (HPAC)	Válvula de inversión, refrigeración activa (HPAC)	6.8E
VXV-L	Omskiftventil ladekollektor	Vaihtoventtiili, keruulatauspiiri	Válvula de inversión del colector de carga	7.6E
VXV-P	Omskiftventil pool	Vaihtoventtiili, allas	Válvula de inversión, piscina	5.2E
VXV-PCX	Omskiftventil passiv kulde (HPAC)	Vaihtoventtiili, passiivinen jäähdytys (HPAC)	Válvula de inversión, refrigeración pasiva (HPAC)	6.7E
VXV-KV A/B	Omskiftventil kulde A + B	Vaihtoventtiili, jäähdytys A + B	Válvula de inversión, refrigeración	7.2E
XVV	Ekstra varmtvand	Lisäkäyttövesi	Agua caliente adicional	4.4C
XVVA	Ekstra varmtvand aktivering	Lisäkäyttövesi, aktivointi	Activación del agua caliente adicional	9.7C

	Polska	Tjeckiska	Page.Position
BA	Czujnik temperatury, gaz zasysany A	Teplota přehřevu A	9.4E
BB	Czujnik temperatury, gaz zasysany B	Teplota přehřevu B	10.4E
CP-D	Pompa obiegowa, zrzut ciepła (chł.)	Oběhové čerpadlo, vypouštění	8.4D
CP-G	Pompa, woda gruntowa	Oběhové čerpadlo, spodní voda	8.8D
CP-K	Pompa obiegowa, chłodzenie	Oběhové čerpadlo, chlazení	8.7D
CP-KO	Pompa obiegowa, kolektor (chł.)	Oběhové čerpadlo, kolektor	8.7D
CP-S/ VXV-S	Pompa obiegowa, system solarny / Zawór rozdzielający, system solarny	Oběhové čerpadlo, solar / přepínací ventil solaru	7.7D
ETS-1/ VXV-ACX	Kocioł elektryczny 1 / Zawór rozdzielający, chłodzenie aktywne (HPAC)	Přídavný zdroj 1 / aktivní chlazení výměnného ventilu (HPAC)	4.3D
ETS-2/ VXV-PCX	Kocioł elektryczny 2 / Zawór rozdzielający, chłodzenie pasywne (HPAC)	Přídavný zdroj 2 / pasivní chlazení výměnného ventilu (HPAC)	4.3D
ETS-3/OP	Kocioł elektryczny 3 / Kocioł olejowy	Přídavný zdroj 3 / olejov_ kotel	4.2D
ETS-4	Kocioł olejowy 4	Přídavný zdroj 4	6.3D
ETS-5	Kocioł olejowy 5	Přídavný zdroj 5	6.3D
ETS-6	Kocioł olejowy 6	Přídavný zdroj 6	6.2D
FG	Czujnik temperatury zasilania	Snímač průtoku	9.7B
FG2	Czujnik temperatury zasilania, system 2	Snímač průtoku 2	9.7C
HGA	Czujnik temperatury, gaz gorący A	Teplota chladiva výtlak kompresoru A	9.3E
HGB	Czujnik temperatury, gaz gorący B	Teplota chladiva výtlak kompresoru B	10.3E
HPA	Wyłącznik wysokiego ciśnienia A	Vysokotlaký presostat A	9.5E
HPB	Wyłącznik wysokiego ciśnienia B	Vysokotlaký presostat B	10.5E
KBack	Czujnik temperatury, akumulator płynu chłodzącego (chł.)	Teplota chladicího akumulátoru	10.6E
KBinA	Czujnik temperatury, wejście dolnego źródła. A	Teplota, kolektor vstup A	9.4E
KB-KO	Czujnik temperatury, kolektor (chł.)	Teplota kolektoru	10.6E
KBP	Pompa obiegowa dolnego źródła.	Oběhové čerpadlo kolektoru	1.3D, 4.7D
KButA	Czujnik temperatury, wyjście dolnego źródła. A	Teplota na výstupu kolektoru A	9.4E
KButB	Czujnik temperatury, wyjście dolnego źródła. B	Teplota na výstupu kolektoru B	10.4E
KG	Czujnik zasilania, chłodzenie	Studené čidlo	10.7C
KPR-A	Sprężarka A	Kompresor A	1.4E,3.2E
KPR-B	Sprężarka B	Kompresor B	1.5E,3.3E
KPRAA	Załączenie sprężarki A	Aktivace kompresoru A	9.7C
KPRAB	Załączenie sprężarki B	Aktivace kompresoru B	10.7C
LKG	Czujnik temperatury, ładowanie kolektora (chł.)	Čidlo plnění kolektoru	10.7C
LPA	Wyłącznik niskiego ciśnienia A	Nížkotlaký presostat A	9.5E
LPB	Wyłącznik niskiego ciśnienia B	Nížkotlaký presostat B	10.5E
MG	Czujnik temperatury gruntu (chł.)	Čidlo teploty země	10.7C
NVKB	Czujnik poziomu czynnika dolnego źródła	Monitor hladiny v kolektoru	9.2B
PG	Czujnik temperatury, kocioł	Čidlo kotle	9.7B
PTG	Czujnik temperatury, ogrzewanie basenu	Čidlo teploty nádrže	9.2C
RG	Czujnik temperatury powrotu,	Čidla zpětného potrubí	9.7B
RG2	Czujnik temperatury powrotu, system 2	Systém čidla zpětného potrubí 2	9.7C
RTGA	Termostat pokojowy 1 Czujnik pokojowy A	Systém pokojového termostatu 1 / pokojové čidlo A	9.2B
RTGB	Termostat pokojowy 2 / Czujnik pokojowy B	Systém pokojového termostatu 2 / pokojové čidlo B	9.2B
SL	Podsumowanie alarmów	Přehled alarmů	9.3A
STL1	Transformator prądu L1	Proudový transformátor L 1	9.2C
STL2	Transformator prądu L2	Proudový transformátor L 2	9.2B
STL3	Transformator prądu L3	Proudový transformátor L 3	9.2B
SV-D	Zawór mieszący, zrzut ciepła	Směšovací ventil plnění	7.3E
SV-K	Zawór mieszący, chłodzenie	Směšovací ventil chlazení	7.5E
SV-P	Zawór mieszący, kocioł	Směšovací ventil kotel	3.5E
SV-V2	Zawór podmieszania	Směšovací ventil	5.3E
SV-VVX	Zawór regulacyjny zbiornika z ciepłą wodą	Přepínací ventil nádrže na teplou vodu	5.5E
TA	Taryfa A	Tarif A	9.2C
TB	Taryfa B	Tarif B	9.2C
UG	Czujnik temperatury zewnętrznej	Čidlo venkovní teploty	9.2D
VBFA	Zasilanie systemu grzewczego A	Topná voda výstup A	9.6E
VBFB	Zasilanie systemu grzewczego B	Topná voda výstup B	10.5E
VBP3	Pompa obiegowa czynnika grzewczego 3	Vratné médium 3	3.3D
VBP4	Pompa obiegowa czynnika grzewczego 4	Vratné médium 4	3.3D

	Polska	Tjeckska	Page.Position
VBP-A	Pompa obiegowa czynnika grzewczego A	Vratné médium A	3.6E
VBP-B	Pompa obiegowa czynnika grzewczego B	Vratné médium B	4.6D
VBRA	Powrót systemu grzewczego A	Vratná voda A	9.6E
VBRB	Powrót systemu grzewczego B	Vratná voda B	10.4E
VLA	Czujnik temperatury, stan ciekły A	Teplota chladiva za kondenzátorem A	9.3E
VLB	Czujnik temperatury, stan ciekły B	Teplota chladiva za kondenzátorem B	10.3E
VPL	Alarm pompy ciepła	Alarm tepelného čerpadla	9.3E
VVC	Pompa cyrkulacyjna ciepłej wody	Čirkulační čerpadlo TUV	6.6D
VVG	Czujnik ciepłej wody	Čidlo teplé vody	9.7B
VVL	Pompa ładująca ciepłej wody	Nabíjecí čerpadlo teplé vody	6.5D
VVLG	Czujnik ładowania ciepłej wody	Čidlo teplé vody	10.7B
VXV	Zawór rozdzielający (ciepła woda / ogrzewanie)	Přepínací ventil (teplá voda/vytápění)	3.7E
VXV-ACX	Zawór rozdzielający, chłodzenie aktywne (HPAC)	Přepínací venti aktivního chlazení (HPAC)	6.8E
VXV-L	Zawór rozdzielający, ładowanie kolektora (chl.)	Přepínací ventiů pro plnicí kolektor	7.6E
VXV-P	Zawór rozdzielający, ogrzewanie basenu	Přepínací ventil bazén	5.2E
VXV-PCX	Zawór rozdzielający, chłodzenie pasywne (HPAC)	Přepínací venti pasivního chlazení (HPAC)	6.7E
VXV-KV AB	Zawór rozdzielający, chłodzenie A + B	Přepínací ventil chlazení A + B	7.2E
XVV	Dodatkowej ciepłej wody	XTUV	4.4C
XVVA	Aktywacja dodatkowej ciepłej wody	Aktivace XTUV	9.7C

Data för temperaturgivare / Temperature sensor data / Daten für Temperaturfühler

Temperatur (°C) Temperature (°C) Temperatur (°C) Temperatur (°C) Lämpötila (°C) Temperatura (°C)	Resistans (kΩ) Resistance (kΩ) Widerstand (kΩ) Modstand (kΩ) Resistanssi (kΩ) Rezystancja (kΩ)	Spänning (V) Voltage (V) Spannung (V) Spaending (V) Jännite (V) Napięcie (V)
-40	102,35	4,78
-35	73,51	4,70
-30	53,44	4,60
-25	39,29	4,47
-20	29,20	4,31
-15	21,93	4,12
-10	16,62	3,90
-5	12,71	3,65
0	9,81	3,38
5	7,62	3,09
10	5,97	2,80
15	4,71	2,50
20	3,75	2,22
25	3,00	1,95
30	2,42	1,70
35	1,96	1,47
40	1,60	1,27
45	1,31	1,09
50	1,08	0,94
55	0,83	0,76
60	0,69	0,65
65	0,56	0,54
70	0,46	0,46

CZ

NIBE CZ
V Zavetři 1478/6
CZ-170 00 Prague 7

Tel: 0266 791 796
Fax: 0266 791 796
E-mail: centrala@nibe-cz.com
www.nibe.com

DE

NIBE Systemtechnik GmbH
Am Reiherpfahl 3
29223 Celle

Tel: 05141/7546-0
Fax: 05141/7546-99
E-mail: info@nibe.de
www.nibe.de

DK

Vølund Varmeteknik
Filial af NIBE AB
Brogårdsvej 7, 6920 Videbæk

Tel: 97 17 20 33
Fax: 97 17 29 33
E-mail: info@volundvt.dk
www.volundvt.dk

FI

NIBE – Haato
Valimotie 27
01510 Vantaa

Puh: 09 - 274 697 0
Fax: 09 - 274 697 40
E-mail: info@haato.com
www.haato.fi

NL

NIBE Energietechniek B.V.
Postbus 2
4797 ZG WILLEMSTAD NB

Tel: 0168 477722
Fax: 0168 476998
E-mail: info@nibeboilers.nl
www.nibeboilers.nl

NO

NIBE AB
Jerikoveien 20
1067 Oslo

Tel: 22 90 66 00
Fax: 22 90 66 09
E-mail: info@nibe.se
www.nibe-villavarme.no

PL

NIBE-BIAWAR Sp. z o. o.
Aleja Jana Pawła II 57
15-703 BIAŁYSTOK

Tel: 085 662 84 90
Fax: 085 662 84 14
E-mail: sekretariat@biawar.com.pl
www.biawar.com.pl



NIBE AB Box 14
Järnvägsgatan 40
SWEDEN SE-285 21 MARKARYD

Tel: +46 - (0)433 - 73 000
Fax: +46 - (0)433 - 73 190
E-mail: info@nibe.se
www.nibe.com